



## FULL DC INVERTER SYSTEMS

INDIVIDUÁLNÍ A MODULÁRNÍ KONSTRUKCE  
FLEXIBILNÍ KOMBINACE

KOMERČNÍ KLIMATIZACE SDV4

 **SINCLAIR**  
AIR CONDITIONING

# VÍTEJTE VE SVĚTĚ KLIMATIZACÍ SINCLAIR

Provoz společnosti a její postupy jsou v souladu s normou ISO 9001. Výrobky SINCLAIR odpovídají evropským standardům, které zaručují bezpečný provoz.

Komerční systém SINCLAIR SDV4 nabízí komplexní řešení klimatizování budov. Široká nabídka kapacity výkonů a modelů vnitřních jednotek vytváří velké možnosti kombinací, které uspokojí Vaše potřeby.

Modelová řada SINCLAIR SDV4 používá pouze ekologická chladiva R410A, což přispívá k ochraně ozónové vrstvy a životního prostředí. Toto chladivo má navíc zvýšenou energetickou účinnost.

**SDV4F**







## MODELOVÁ ŘADA **SDV4**

### VNITŘNÍ JEDNOTKY

Model (kW)	2.2	2.8	3.6	4.5	5.6	7.1	8.0	9.0
Čtyřcestné kompaktní kazetové jednotky	●	●	●	●				
Čtyřcestné kazetové jednotky					●	●	●	●
Kanálové jednotky	●	●	●	●	●	●	●	●
Vysokotlaké kanálové jednotky								
Kanálové jednotky s přívodem čerstvého vzduchu								
Podstropně parapetní jednotky			●	●	●	●	●	●
Konzolové jednotky	●	●	●	●				
Nástěnné jednotky	●	●	●	●	●			
Čtyřcestné kazetové jednotky *	●	●	●	●	●	●	●	●
Kanálové jednotky *	●	●	●	●	●	●	●	●
Nástěnné jednotky *	●	●	●	●	●			

\* s DC motorem ventilátoru

### VENKOVNÍ JEDNOTKY

Model (kW)	10.5	14.0	16.0	18.0	20.0	22.4	26.0	25.2
Malé venkovní jednotky	●	●	●	●	●	●	●	
Modulární venkovní jednotky								●
Nová generace modulárních venkovních jednotek								●



10.0	11.2	12.5	14.0	16.0	20.0	25.0	28.0	40.0	45.0	56.0	model
											SDV4-xxCA
•	•		•								SDV4-xxC4A
	•		•								SDV4-xxDA
					•	•	•	•	•	•	SDV4-xxxDHA
		•	•		•	•	•				SDV4-xxxDFA
	•		•	•							SDV4-xxFA
											SDV4-xxPA
											SDV4-xxHA-B
•	•		•								SDV4-xxCAF
	•		•								SDV4-xxDAF
											SDV4-xxHAF

28.0	33.5	40.0	45.0	50.0	56.0	61.5	model
							SDV4-xxxEA
•	•	•	•	•			SDV4-xxxEAK
•	•	•	•	•	•	•	SDV4-xxxEAF



# Úvod

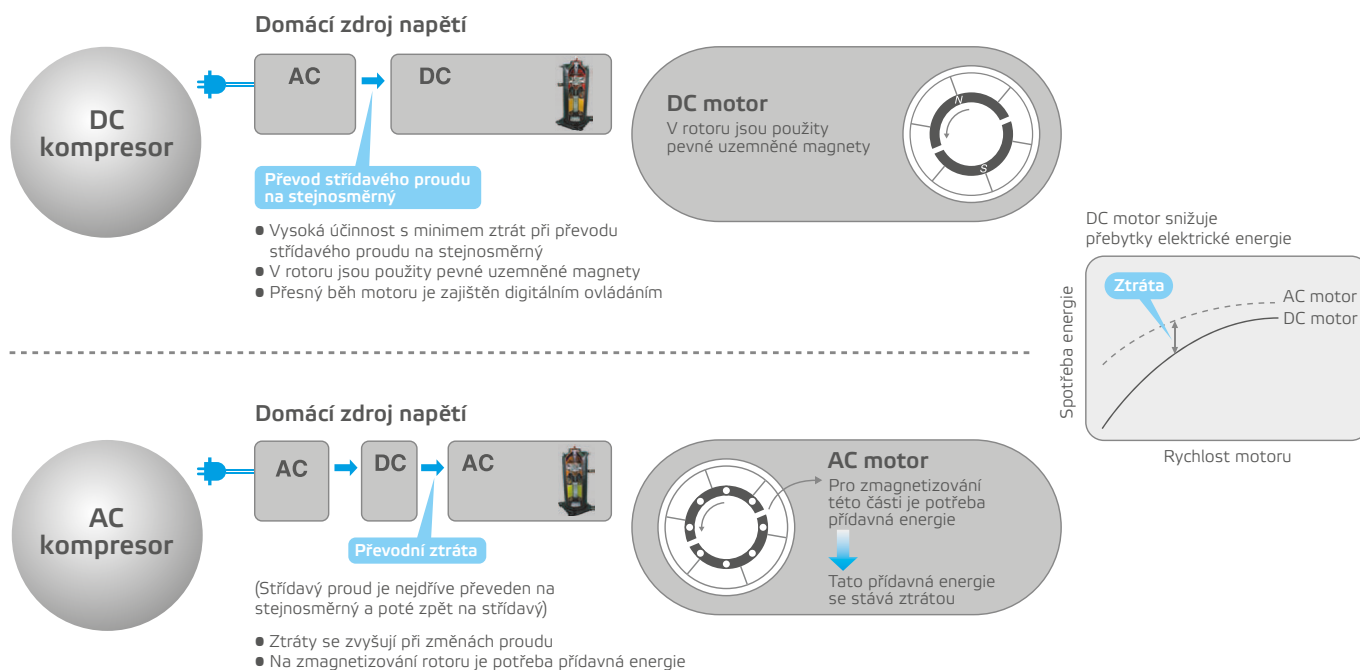
## Funkce

- Široká škála výrobků, zahrnující modulární a nemedulární jednotky
- Široký rozsah nastavení, vysoká úroveň a moderní konstrukce. Sinclair DC inverterové klimatizace vytváří ideální podmínky pro užívání místností.
- Využívá technologii DC inverteru
- Šetří energii

## DC kompresor

### VYLEPŠENÝ DC KOMPRESOR PRO ZVÝŠENÍ ÚČINNOSTI

(nižší spotřeba energie šetří Vaše poplatky za elektrickou energii)

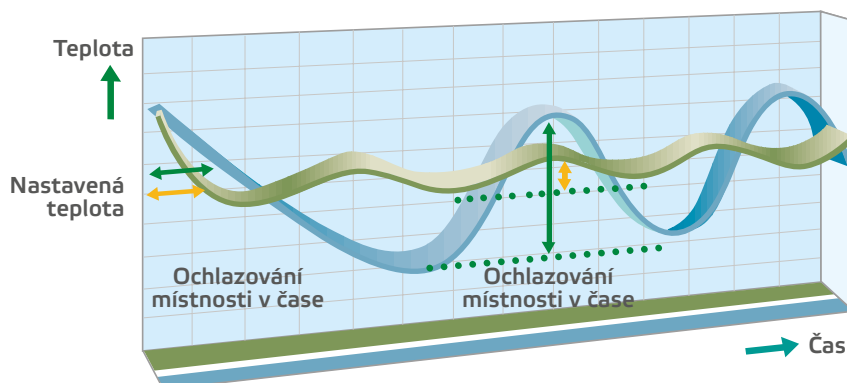




## Nízká hlučnost a komfort

Při startu je použita veškerá energie k rychlému dosažení nastavené teploty v místnosti. Poté je výkon upravován v závislosti na změně venkovní teploty a jemnými změnami výkonu zatěžuje vnitřní jednotku tak, aby bylo dosaženo nastavené teploty v místnosti.

Neinverterový typ klimatizace musí být opakovaně zapínán a vypínán a tím způsobuje velké teplotní rozdíly v místnosti.



### Chlazení

■ Inverterová klimatizace ■ Neinverterová klimatizace

## Výběr z mnoha typů ovladačů

Vyberte si nejvhodnější vnitřní jednotku tak, aby splňovala požadavky na vzhled a začlenění do místnosti. Nabízíme 7 typů vnitřních jednotek, od kasetových po kanálové jednotky, ze kterých si můžete vybírat.

Nabízíme mnoho typů ovladačů včetně univerzálních pro inverterové klimatizace, například bezdrátové dálkové ovladače, nástěnné ovladače, týdenní časovače, centrální ovladače a síťový ovladač.

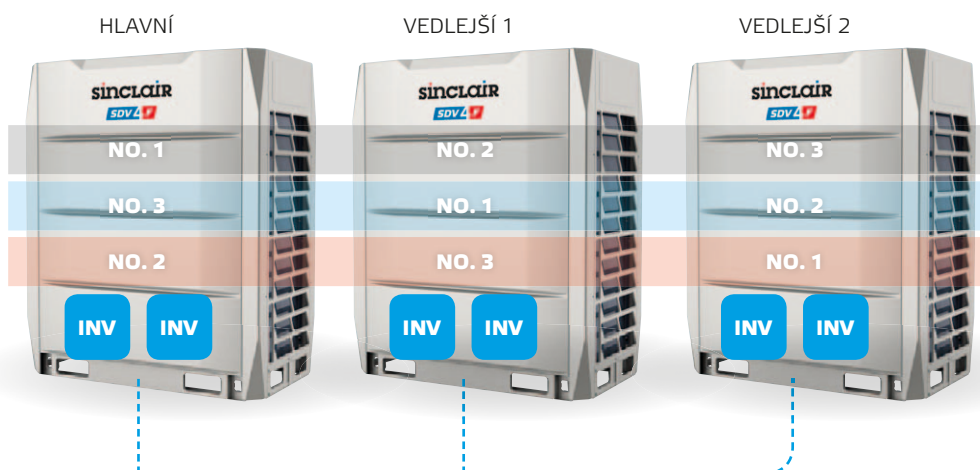


# System SDV4F

## Inteligentní řízení

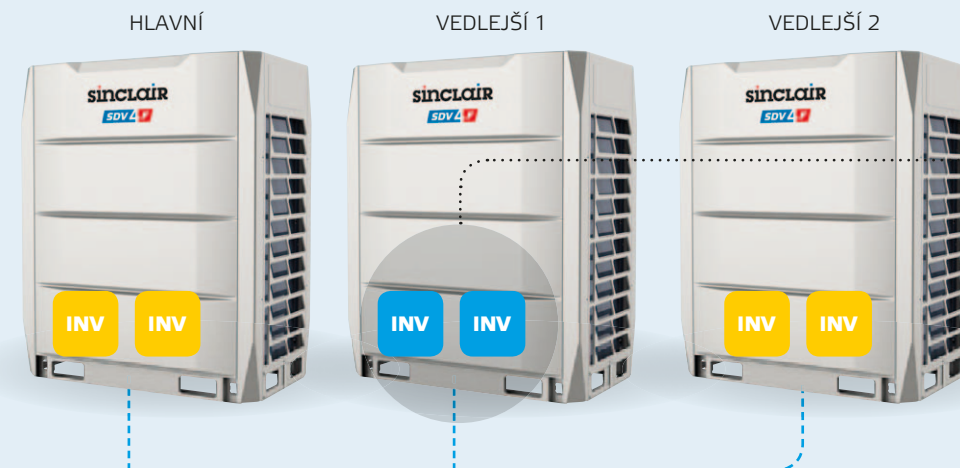
### CYKlický PROVOZ VENKOVNÍCH JEDNOTEK

Po každém restartu,  
odmražení a vracení oleje  
se mění pořadí venkovních  
jednotek.



V rámci jedné kombinace může každá z venkovních jednotek plnit funkci hlavní jednotky a tím je zajištěna stejná životnost všech venkovních jednotek.

### ZÁLOŽNÍ PROVOZ VENKOVNÍCH JEDNOTEK



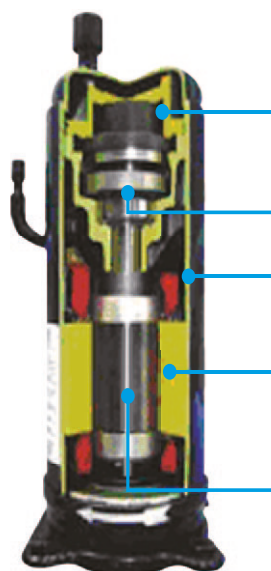
Pokud se vyskytne  
chyba vedlejší  
jednotky 1, jednotka  
se zastaví a přejde  
do záložního režimu,  
přitom následující  
modul může stále  
běžet.



# Vysoká účinnost

## DC INVERTEROVÝ KOMPRESOR DÍKY VYSOKÉ ÚČINNOSTI UŠETŘÍ AŽ 25 % ENERGIE

Řízená rychlost DC kompresoru šetří 25% poplatků za energii oproti AC kompresoru.



Nová konstrukce, zvýšený výkon při středních frekvencích

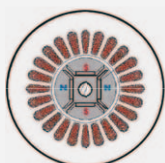
Speciální nový scrollový zubový prsteneček na chladivo R410A

Kompaktní tvar, snížení hmotnosti o 50%

Pomocí propracované konstrukce magnetu uvnitř kompresoru je zajištěn více centralizovaný magnetický tok

Přizpůsobený technicky vyspělý DC inverterní motor, který obsahuje Thulium Nd, nepotřebuje žádný přídavný proud.

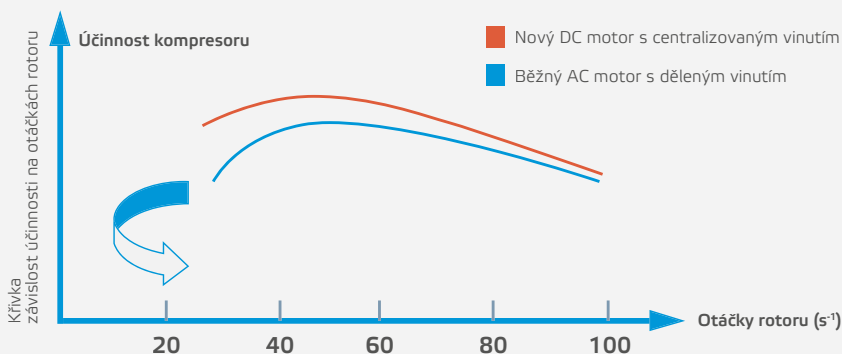
Zatížení klimatizace se pohybuje v rozpětí 30%-75%, okolo 55%. Většina klimatizací pracuje v oblasti středního zatížení, takže provoz ve středním zatížení Vám sníží celoroční náklady.



Centralizované vinutí

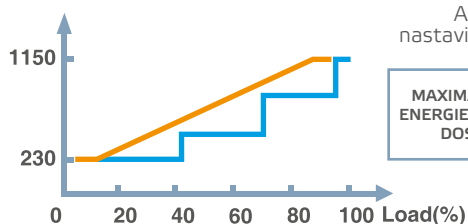


Dělené vinutí



## DC INVERTEROVÝ MOTOR DÍKY VYSOKÉ ÚČINNOSTI ŠETŘÍ AŽ 50 % ENERGIE

### Zátěžová křivka



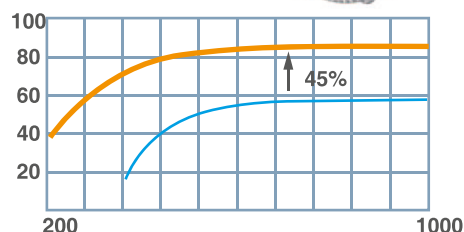
DC ventilátor s 18-ti nastavitelnými úrovněmi

AC ventilátor s 2-3 nastavitelnými úrovněmi

MAXIMÁLNÍ UŠETŘENÁ ENERGIE PŘI MALÉ ZÁTĚŽI DOSAHUJE 90%

V běžných VRF jednotkách se používají nízkonákladové AC motory s nízkou účinností, které mají vyšší spotřebu energie než DC motory a pouze 2-3 nastavitelné úrovně otáček. Maximální ušetřená energie se pohybuje okolo 50-60%.

### Křivka závislosti účinnosti na rychlosti rotoru



# Flexibilní kombinace venkovních jednotek SDV4F

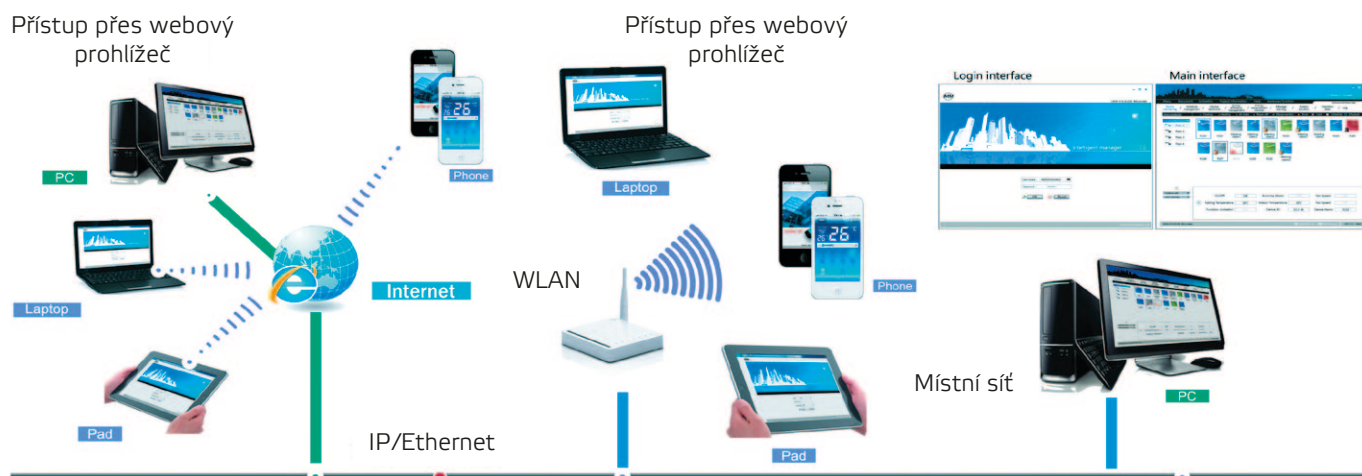
Model	Počet venkovních jednotek	Doporučené kombinace									Kombinace venkovních jednotek	Maximální počet vnitřních jednotek
		25.2 kW	28 kW	33.5 kW	40 kW	45 kW	50 kW	56kW	61.5kW			
		8 HP	10 HP	12 HP	14 HP	16 HP	18 HP	20 HP	22 HP			
SDV4-252EAF	1	•									SDV4-252EAF	13
SDV4-280EAF	1		•								SDV4-280EAF	16
SDV4-335EAF	1			•							SDV4-335EAF	20
SDV4-400EAF	1				•						SDV4-400EAF	23
SDV4-450EAF	1					•					SDV4-450EAF	26
SDV4-500EAF	1						•				SDV4-500EAF	29
SDV4-560EAF	1							•			SDV4-560EAF	33
SDV4-615EAF	1								•		SDV4-615EAF	36
SDV4-670EAF	2			••							SDV4-335EAF + SDV4-335EAF	39
SDV4-730EAF	2		•			•					SDV4-280EAF + SDV4-450EAF	43
SDV4-780EAF	2		•				•				SDV4-280EAF + SDV4-500EAF	46
SDV4-840EAF	2		•					•			SDV4-280EAF + SDV4-560EAF	50
SDV4-895EAF	2		•						•		SDV4-280EAF + SDV4-615EAF	53
SDV4-950EAF	2			•						•	SDV4-335EAF + SDV4-615EAF	56
SDV4-1000EAF	2						••				SDV4-500EAF + SDV4-500EAF	59
SDV4-1065EAF	2					•				•	SDV4-450EAF + SDV4-615EAF	63
SDV4-1115EAF	2						•			•	SDV4-500EAF + SDV4-615EAF	64
SDV4-1175EAF	2							•		•	SDV4-560EAF + SDV4-615EAF	64
SDV4-1230EAF	2									••	SDV4-615EAF + SDV4-615EAF	64
SDV4-1285EAF	3			••						•	SDV4-335EAF + SDV4-335EAF + SDV4-615EAF	64
SDV4-1345EAF	3		•			•				•	SDV4-280EAF + SDV4-450EAF + SDV4-615EAF	64
SDV4-1395EAF	3		•				•			•	SDV4-280EAF + SDV4-500EAF + SDV4-615EAF	64
SDV4-1455EAF	3		•					•		•	SDV4-280EAF + SDV4-560EAF + SDV4-615EAF	64
SDV4-1510EAF	3		•							••	SDV4-280EAF + SDV4-615EAF + SDV4-615EAF	64
SDV4-1565EAF	3			•						••	SDV4-335EAF + SDV4-615EAF + SDV4-615EAF	64
SDV4-1615EAF	3						••			•	SDV4-500EAF + SDV4-500EAF + SDV4-615EAF	64
SDV4-1680EAF	3					•				••	SDV4-450EAF + SDV4-615EAF + SDV4-615EAF	64
SDV4-1730EAF	3						•			••	SDV4-500EAF + SDV4-615EAF + SDV4-615EAF	64
SDV4-1790EAF	3							•		••	SDV4-560EAF + SDV4-615EAF + SDV4-615EAF	64
SDV4-1845EAF	3									•••	SDV4-615EAF + SDV4-615EAF + SDV4-615EAF	64
SDV4-1900EAF	4			••						••	SDV4-335EAF + SDV4-335EAF + SDV4-615EAF + SDV4-615EAF	64
SDV4-1960EAF	4		•			•				••	SDV4-280EAF + SDV4-450EAF + SDV4-615EAF + SDV4-615EAF	64
SDV4-2010EAF	4		•				•			••	SDV4-280EAF + SDV4-500EAF + SDV4-615EAF + SDV4-615EAF	64
SDV4-2070EAF	4		•					•		••	SDV4-280EAF + SDV4-560EAF + SDV4-615EAF + SDV4-615EAF	64
SDV4-2125EAF	4		•							•••	SDV4-280EAF + SDV4-615EAF + SDV4-615EAF + SDV4-615EAF	64
SDV4-2180EAF	4			•						•••	SDV4-335EAF + SDV4-615EAF + SDV4-615EAF + SDV4-615EAF	64
SDV4-2230EAF	4						••			••	SDV4-500EAF + SDV4-500EAF + SDV4-615EAF + SDV4-615EAF	64
SDV4-2295EAF	4					•				•••	SDV4-450EAF + SDV4-615EAF + SDV4-615EAF + SDV4-615EAF	64
SDV4-2345EAF	4						•			•••	SDV4-500EAF + SDV4-615EAF + SDV4-615EAF + SDV4-615EAF	64
SDV4-2405EAF	4							•		•••	SDV4-560EAF + SDV4-615EAF + SDV4-615EAF + SDV4-615EAF	64
SDV4-2460EAF	4									••••	SDV4-615EAF + SDV4-615EAF + SDV4-615EAF + SDV4-615EAF	64

MODEL	POČET VENKOVNÍCH JEDNOTEK	MAXIMÁLNÍ POČET VNITŘNÍCH JEDNOTEK
SDV4-105EAA	1	5
SDV4-140EAA	1	6
SDV4-160EAA	1	7
SDV4-180EA	1	9
SDV4-200EA	1	10
SDV4-224EA	1	11
SDV4-260EA	1	12



# IMM a M-Interface

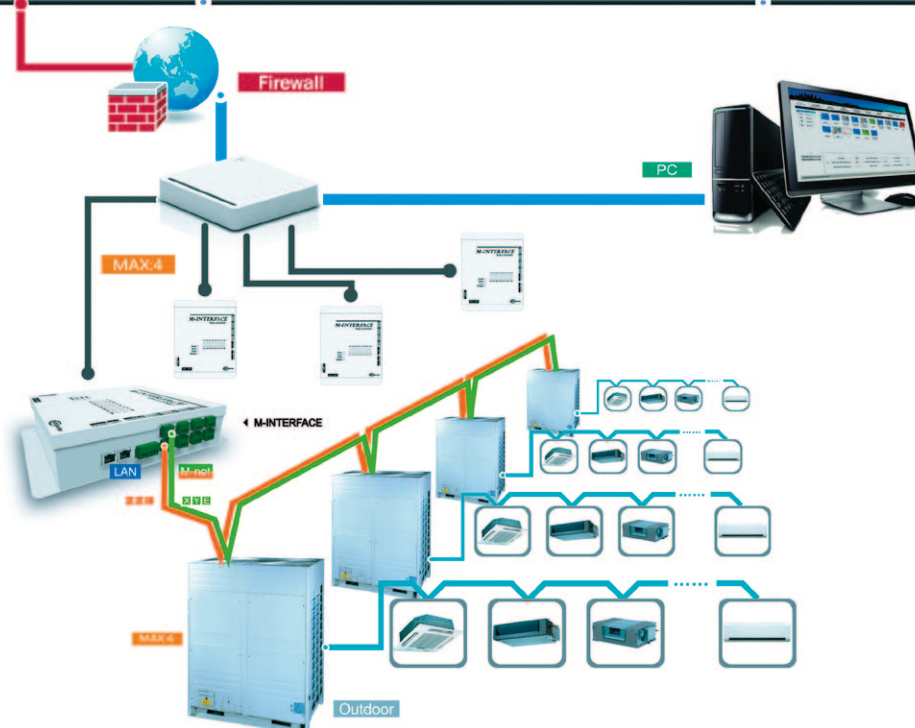
## 4. generace monitorovacího systému



### SCHÉMA POUŽITÍ

### FUNKCE

IMM je navržen speciálně pro ovládání SDV systémů. Je určen pro kompletní kontrolu a sledování všech funkcí systému. IMM může být použit jako flexibilní víceúčelový systém a lze jej aplikovat pro různé použití v závislosti na rozsahu, účelu a způsobu kontroly každé budovy.



### VÝHODY

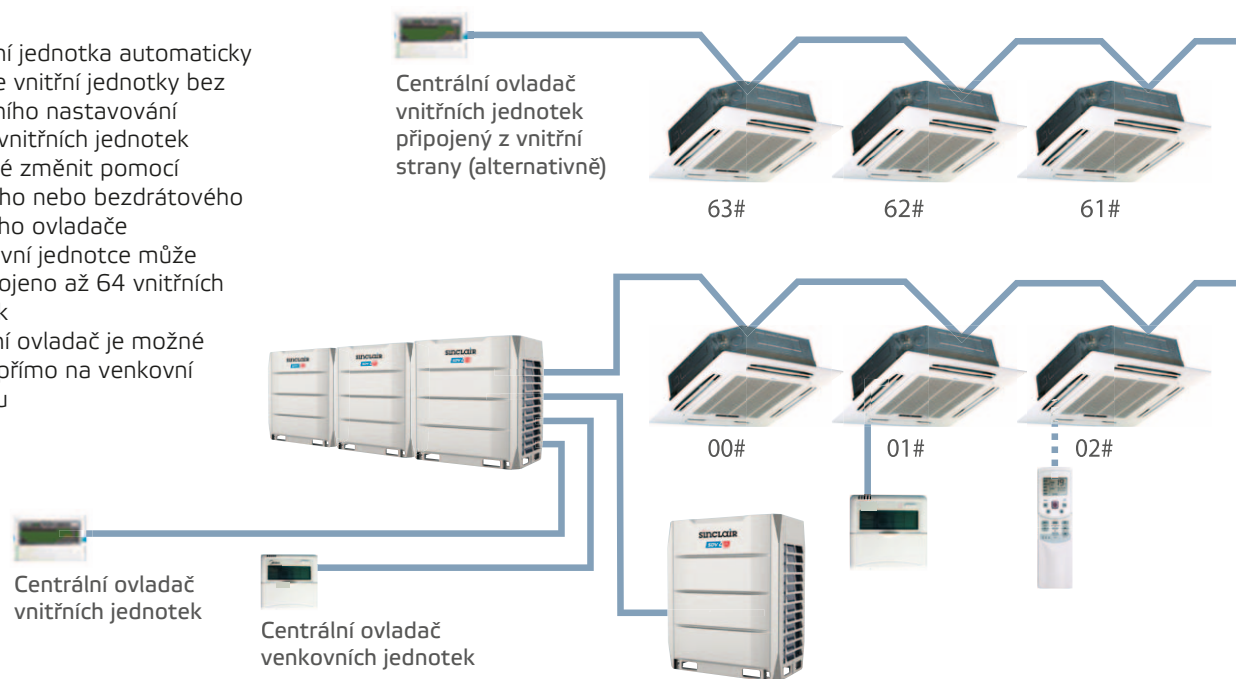
- Přístup přes webový prohlížeč
- Uživatelsky přívětivé rozhraní
- Centrální řízení a monitorování provozu budov
- Zámek řízení (jednotlivé ovladače)
- Nastavení mezních teplot
- Proporcionální rozdělení výkonu
- Indikace nízkého zatížení
- Generování provozních reportů (denně, týdně, měsíčně)
- Upozornění na poruchy a výstražné zprávy
- Upozornění na výměnu filtru
- Nouzové zastavení
- Výstup signálu alarmu



# Inteligentní řídicí technologie

## AUTOMATICKÁ ADRESACE JEDNOTEK

- Venkovní jednotka automaticky adresuje vnitřní jednotky bez manuálního nastavování
- Adresy vnitřních jednotek je možné změnit pomocí drátového nebo bezdrátového dálkového ovladače
- K venkovní jednotce může být připojeno až 64 vnitřních jednotek
- Centrální ovladač je možné připojit přímo na venkovní jednotku



## Specifikace

### MALÉ



10,5 - 26 kW

### MODULÁRNÍ



25,2 / 28 / 33,5 kW



40 / 45 / 50 / 56 / 61,5 kW



## MALÉ VENKOVNÍ JEDNOTKY

Model		SDV4-105EAA	SDV4-140EAA	SDV4-160EAA	SDV4-180EA	SDV4-200EA	SDV4-224EA	SDV4-260EA
Napájení	V-fHz	220-240, 1, 50	380-415, 3, 50	380-415, 3, 50	380-415, 3, 50	380-415, 3, 50	380-415, 3, 50	380-415, 3, 50
Chladicí výkon	kW	9.0	14.0	15.5	17.5	20.0	22.4	26.0
Příkon-chlazení	kW	2.30	3.95	4.52	5.30	6.10	6.80	7.60
EER		3.91	3.54	3.43	3.30	3.28	3.29	3.42
Topný výkon	kW	9	15.4	17.0	19.0	22.0	24.5	28.5
Příkon-topení	kW	2.27	4.16	4.77	5.00	6.1	5.90	6.8
COP		3.96	3.70	3.56	3.80	3.61	4.15	4.19
Rozsah provozních teplot-chlazení	°C	-15°C~48°C	-15°C~48°C	-15°C~48°C	-15°C~48°C	-15°C~48°C	-15°C~48°C	-15°C~48°C
Rozsah provozních teplot-topení	°C	-15°C~27°C	-15°C~27°C	-15°C~27°C	-15°C~27°C	-15°C~27°C	-15°C~27°C	-15°C~27°C
Hladina hluku	dB(A)	57	57	57	59	59	59	60
Cirkulace vzduchu	m³/h	5531	6000	6000	6800	10494	10999	10494
Hmotnost netto	kg	74	95	102	107	137	146.5	147
Hmotnost brutto	kg	81	103	113	118	153	162.5	163
Rozměry (ŠxVxH)	mm	990x966x336	900x1327x320	900x1327x320	900x1327x320	1120x1558x400	1120x1558x400	1120x1558x400
Rozměry balení (ŠxVxH)	mm	1120x1015x435	1030x1456x435	1030x1456x435	1030x1456x435	1270x1575x480	1270x1575x480	1270x1575x480
Maximální počet vnitřních jednotek		5	6	7	9	10	11	12
Chladivo	typ	R410A	R410A	R410A	R410A	R410A	R410A	R410A
	kg	2.95	3.9	3.9	4.5	4.8	6.2	6.2
	GWP	2088	2088	2088	2088	2088	2088	2088
Výškový rozdíl jednotek	m	Venkovní jednotka nahore: max. 30m; dole: max. 20m						
Aktuální délka potrubí	m	45	45	45	60	60	60	60
Ekvivalentní délka potrubí	m	50	50	50	70	70	70	70
Celková délka potrubí	m	100	100	100	100	120	120	120

# Nová generace modulárních venkovních jednotek SDV4F

## Hlavní přednosti

- Používá DC inverter kompresory
- Vlastní SDV4F vylepšená technologie
- Jednoduše se instaluje a šetří prostor
- Delší potrubí, větší výškové rozdíly.
- Sjednocená konstrukce

DC INVERTER



**SDV4F**



## NOVÁ GENERACE MODULÁRNÍCH VENKOVNÍCH JEDNOTEK

Model		SDV4-252EAF	SDV4-280EAF	SDV4-335EAF	SDV4-400EAF	SDV4-450EAF	SDV4-500EAF	SDV4-560EAF	SDV4-615EAF
Napájení	V-f-Hz	380-415, 3, 50	380-415, 3, 50	380-415, 3, 50	380-415, 3, 50	380-415, 3, 50	380-415, 3, 50	380-415, 3, 50	380-415, 3, 50
Chladicí výkon	kW	25.2	28	33.5	40.0	45.0	50.0	56.0	61.5
Příkon-chlazení	kW	5.79	7.02	8.71	10.81	12.83	14.47	16.67	18.77
EER	kW/kW	4.35	3.99	3.85	3.70	3.51	3.46	3.36	3.28
Topný výkon	kW	27.0	31.5	37.5	45.0	50.0	56.0	63.0	69.0
Příkon-topení	kW	5.79	7.19	8.82	10.98	12.47	14.15	15.98	17.86
COP	kW/kW	4.66	4.38	4.25	4.10	4.01	3.96	3.94	3.86
Rozsah provozních teplot-chlazení	°C	-5°C~48°C	-5°C~48°C	-5°C~48°C	-5°C~48°C	-5°C~48°C	-5°C~48°C	-5°C~48°C	-5°C~48°C
Rozsah provozních teplot-topení	°C	-20°C~24°C	-20°C~24°C	-20°C~24°C	-20°C~24°C	-20°C~24°C	-20°C~24°C	-20°C~24°C	-20°C~24°C
Hladina hluku	dB(A)	43-58	43-59	43-60	43-62	43-62	43-63	43-63	43-63
Cirkulace vzduchu	m <sup>3</sup> /h	12000	12000	12000	14000	14000	16000	16000	16000
Hmotnost netto	kg	219	219	237	297	297	305	340	340
Hmotnost brutto	kg	234	234	252	315	315	323	358	358
Rozměry (ŠxVxH)	mm	990x1635x790	990x1635x790	990x1635x790	1340x1635x790	1340x1635x790	1340x1635x790	1340x1635x790	1340x1635x790
Rozměry balení (ŠxVxH)	mm	1055x1805x855	1055x1805x855	1055x1805x855	1405x1805x855	1405x1805x855	1405x1805x855	1405x1805x855	1405x1805x855
Maximální počet vnitřních jednotek		13	16	20	23	26	29	33	35
Chladivo	typ	R410A	R410A	R410A	R410A	R410A	R410A	R410A	R410A
	kg	9.0	9.0	11.0	13.0	13.0	13.0	16.0	16.0
	GWP	2088	2088	2088	2088	2088	2088	2088	2088
Výškový rozdíl jednotek	m	Venkovní jednotka nahoře: max.90m; Venkovní jednotka dole: max.110m							
Aktuální délka potrubí	m	175	175	175	175	175	175	175	175
Ekvivalentní délka potrubí	m	200	200	200	200	200	200	200	200
Celková délka potrubí	m	1000	1000	1000	1000	1000	1000	1000	1000

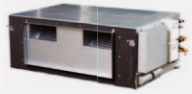

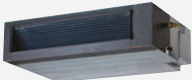
## SPECIFIKACE VNITŘNÍCH JEDNOTEK





# PŘEHLED JEDNOTEK



Model (kW)		2.2	2.8	3.6	4.5	5.6	7.1	8.0	9.0	10.0	11.2	12.5	14.0	16.0	20.0	25.0	28.0	40.0	45.0	56.0	
Čtyřcestné kompaktní kazetové jednotky		•	•	•	•																
Čtyřcestné kazetové jednotky						•	•	•	•	•	•		•								
Kanálové jednotky		•	•	•	•	•	•	•	•		•		•								
Vysokotlaké kanálové jednotky															•	•	•				
Kanálové jednotky s přívodem čerstvého vzduchu												•	•		•	•	•	•	•	•	•
Podstropně parapetní jednotky				•	•	•	•	•	•		•		•	•							
Konzolové jednotky		•	•	•	•																
Nástěnné jednotky		•	•	•	•	•															
Čtyřcestné kazetové jednotky s DC motorem ventilátoru		•	•	•	•	•	•	•	•	•	•		•								
Kanálové jednotky s DC motorem ventilátoru		•	•	•	•	•	•	•	•		•		•								
Nástěnné jednotky s DC motorem ventilátoru		•	•	•	•	•															

## ČTYŘCESTNÉ KOMPAKTNÍ KAZETOVÉ JEDNOTKY

Model			SDV4-22CA	SDV4-28CA	SDV4-36CA	SDV4-45CA
Výkon	Chlazení	kW	2.2	2.8	3.6	4.5
	Topení	kW	2.4	3.2	4.0	5.0
Napájení		V-Ph-H	220-240~1Ph,50Hz	220-240~1Ph,50Hz	220-240~1Ph,50Hz	220-240~1Ph,50Hz
Příkon		W	48	48	56	56
Provoz	Cirkul. vzduchu	m <sup>3</sup> /h	414/313/238	414/313/238	521/409/314	521/409/314
	Hladina hluku	dB(A)	38.1/33.4/23.4	38.1/33.4/23.4	41.5/35.6/28.8	41.5/35.6/28.8
Chladivo		Type	R410A	R410A	R410A	R410A
Rozměry (ŠxVxH)	Jednotka	mm	630x265x570	630x265x570	630x265x570	630x265x570
	Panel	mm	647x50x647	647x50x647	647x50x647	647x50x647
Rozměry balení (ŠxVxH)	Jednotka	mm	675x285x675	675x285x675	675x285x675	675x285x675
	Panel	mm	705x113x705	705x113x705	705x113x705	705x113x705
Hmotnost netto	Jednotka	kg	17.5	17.5	19.0	19.0
	Panel	kg	3.0	3.0	3.0	3.0
Hmotnost brutto	Body	kg	22.0	22.0	23.5	23.5
	Panel	kg	5.0	5.0	5.0	5.0
Průměr potrubí	Kapalina	mm	φ6.4	φ6.4	φ6.4	φ6.4
	Plyn	mm	φ12.7	φ12.7	φ12.7	φ12.7
	Drenáž	mm	φ25.0	φ25.0	φ25.0	φ25.0

## ČTYŘCESTNÉ KAZETOVÉ JEDNOTKY

Model			SDV4-56C4A	SDV4-71C4A	SDV4-80C4A	SDV4-90C4A	SDV4-100C4A	SDV4-112C4A	SDV4-140C4A
Výkon	Chlazení	kW	5.6	7.1	8.0	9.0	10.0	11.2	14.0
	Topení	kW	6.3	8.0	9.0	10.0	11.0	12.5	15.0
Napájení		V-Ph-H	220-240~1Ph,50Hz	220-240~1Ph,50Hz	220-240~1Ph,50Hz	220-240~1Ph,50Hz	220-240~1Ph,50Hz	220-240~1Ph,50Hz	220-240~1Ph,50Hz
Příkon		W	90	115	115	160	160	160	180
Provoz	Cirkul. vzduchu	m <sup>3</sup> /h	950/800/650	1120/1010/820	1220/1010/820	1540/1300/1120	1540/1300/1120	1540/1300/1120	1800/1500/1280
	Hladina hluku	dB(A)	42/38/35	45/42/39	45/42/39	48/45/43	48/45/43	48/45/43	50/47/44
Chladivo		Type	R410A	R410A	R410A	R410A	R410A	R410A	R410A
Rozměry (ŠxVxH)	Jednotka	mm	840x230x840	840x230x840	840x230x840	840x300x840	840x300x840	840x300x840	840x300x840
	Panel	mm	950x46x950	950x46x950	950x46x950	950x46x950	950x46x950	950x46x950	950x46x950
Rozměry balení (ŠxVxH)	Jednotka	mm	955x247x955	955x247x955	955x247x955	955x317x955	955x317x955	955x317x955	955x317x955
	Panel	mm	1035x90x1035	1035x90x1035	1035x90x1035	1035x90x1035	1035x90x1035	1035x90x1035	1035x90x1035
Hmotnost netto	Jednotka	kg	26	26	26	32	32	32	33
	Panel	kg	6	6	6	6	6	6	6
Hmotnost brutto	Body	kg	32	32	32	39	39	39	40
	Panel	kg	9	9	9	9	9	9	9
Průměr potrubí	Kapalina	mm	φ9.5	φ9.5	φ9.5	φ9.5	φ9.5	φ9.5	φ9.5
	Plyn	mm	φ15.9	φ15.9	φ15.9	φ15.9	φ15.9	φ15.9	φ15.9
	Drenáž	mm	φ32.0	φ32.0	φ32.0	φ32.0	φ32.0	φ32.0	φ32.0

# KANÁLOVÉ JEDNOTKY

Model			SDV4-22DA	SDV4-28DA	SDV4-36DA	SDV4-45DA	SDV4-56DA
Výkon	Chlazení	kW	2.2	2.8	3.6	4.5	5.6
	Topení	kW	2.6	3.2	4.0	5.0	6.3
Napájení		V-Ph-H	220-240~1Ph,50Hz	220-240~1Ph,50Hz	220-240~1Ph,50Hz	220-240~1Ph,50Hz	220-240~1Ph,50Hz
Příkon		W	62	62	67	115	115
Provoz	Cirkul. vzduchu	m <sup>3</sup> /h	570/530/410/320	570/530/410/320	570/530/410/320	958/850/667/583	958/850/667/583
	Statický tlak	Pa	10~30(40 site setting)	10~30(40 site setting)	10~30(40 site setting)	10~30(40 site setting)	10~30(40 site setting)
	Hladina hluku	dB(A)	38/35/32	38/35/32	40/38/36	41/40/36	41/40/36
Chladivo		Type	R410A	R410A	R410A	R410A	R410A
Rozměry	(ŠxVxH)	mm	700x210x635	700x210x635	700x210x635	920x210x635	920x210x635
Rozměry balení	(ŠxVxH)	mm	915x290x655	915x290x655	915x290x655	1135x290x655	1135x290x655
Hmotnost netto		kg	21.5	21.5	22.0	27.0	27.0
Hmotnost brutto		kg	26.0	26.0	26.5	32.0	32.0
Průměr potrubí	Kapalina	mm	ø6.4	ø6.4	ø6.4	ø6.4	ø9.5
	Plyn	mm	ø12.7	ø12.7	ø12.7	ø12.7	ø15.9
	Drenáž	mm	ø32.0	ø32.0	ø32.0	ø32.0	ø32.0

Model			SDV4-71DA	SDV4-80DA	SDV4-90DA	SDV4-112DA	SDV4-140DA
Výkon	Chlazení	kW	7.1	8.0	9.0	11.2	14
	Topení	kW	8.0	9.0	10.0	12.5	15.5
Napájení		V-Ph-H	220-240~1Ph,50Hz	220-240~1Ph,50Hz	220-240~1Ph,50Hz	220-240~1Ph,50Hz	220-240~1Ph,50Hz
Příkon		W	163	231	231	327	357
Provoz	Cirkul. vzduchu	m <sup>3</sup> /h	1207/1050/905/821	(1558)/1350/1167/1033	(1558)/1350/1167/1033	2036	2138
	Statický tlak	Pa	10~30(40 site setting)	10~50(60 site setting)	10~50(60 site setting)	10~80(100 site setting)	10~100(120 site setting)
	Hladina hluku	dB(A)	43/40/36	45/40/37	45/40/37	48/42/38	48/43/39
Chladivo		Type	R410A	R410A	R410A	R410A	R410A
Rozměry	(ŠxVxH)	mm	920x210x635	1140x270x775	1140x270x775	1140x270x775	1200x300x865
Rozměry balení	(ŠxVxH)	mm	1135x350x655	1355x350x795	1355x350x795	1355x350x795	1385x375x920
Hmotnost netto		kg	31.0	40.0	42.0	42.0	50.0
Hmotnost brutto		kg	36.0	48.5	50.0	50.0	59.5
Průměr potrubí	Kapalina	mm	ø9.5	ø9.5	ø9.5	ø9.5	ø9.5
	Plyn	mm	ø15.9	ø15.9	ø15.9	ø15.9	ø15.9
	Drenáž	mm	ø32.0	ø32.0	ø32.0	ø32.0	ø32.0

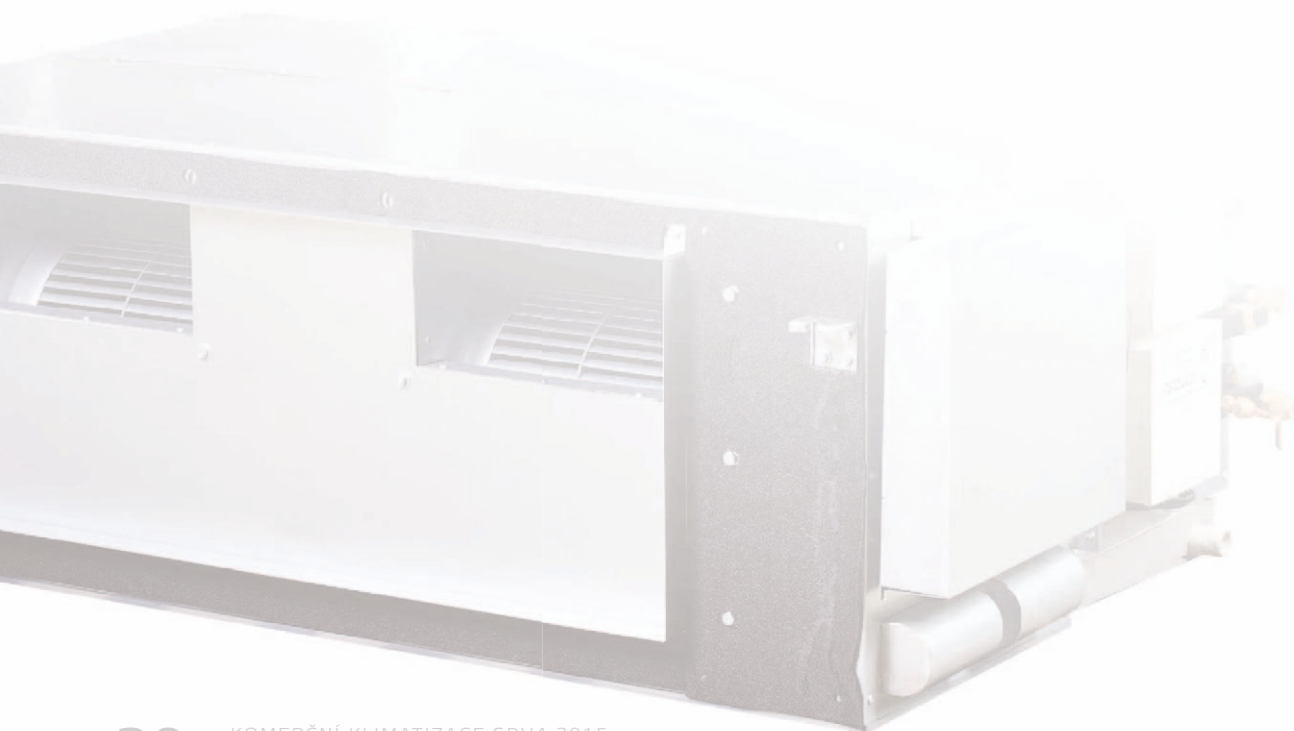


## VYSOKOTLAKÉ KANÁLOVÉ JEDNOTKY

Model			SDV4-200DHA	SDV4-250DHA	SDV4-280DHA	SDV4-400DHA	SDV4-450DHA	SDV4-560DHA
Výkon	Chlazení	kW	20.0	25.0	28.0	40.0	45.0	56.0
	Topení	kW	22.5	26.0	31.5	45.0	50.0	63.0
Napájení		V-Ph-H	220-240~1Ph,50Hz	220-240~1Ph,50Hz	220-240~1Ph,50Hz	220-240~1Ph,50Hz	220-240~1Ph,50Hz	220-240~1Ph,50Hz
Příkon		W	1516	1516	1516	2700	2700	3400
Provoz	Cirkul. vzduchu	m <sup>3</sup> /h	4180/3820/3200	4180/3820/3200	4400/3940/3300	7490/6120/5050	7490/6120/5050	9625/8050/6630
	Statický tlak	Pa	50~250	50~250	50~250	50~250	50~250	50~250
	Hladina hluku	dB(A)	59/55/52	59/55/52	59/55/52	61/59/56	61/59/56	63/60/57
Chladivo		Type	R410A	R410A	R410A	R410A	R410A	R410A
Rozměry	(ŠxVxH)	mm	1443x470x810	1443x470x810	1443x470x810	1443x470x810	1443x470x810	1443x470x810
Rozměry balení	(ŠxVxH)	mm	1509x570x964	1509x570x964	1509x570x964	1509x570x964	1509x570x964	1509x570x964
Hmotnost netto		kg	115	115	115	115	115	115
Hmotnost brutto		kg	129	129	129	129	129	129
Průměr potrubí	Kapalina	mm	φ9.5 (dvakrát)	φ9.5 (dvakrát)	φ9.5 (dvakrát)	φ9.5 (dvakrát)	φ9.5 (dvakrát)	φ9.5 (dvakrát)
	Plyn	mm	φ15.9 (dvakrát)	φ15.9 (dvakrát)	φ15.9 (dvakrát)	φ15.9 (dvakrát)	φ15.9 (dvakrát)	φ15.9 (dvakrát)
	Drenáž	mm	φ32	φ32	φ32	φ32	φ32	φ32

## KANÁLOVÉ JEDNOTKY S PŘÍVODEM ČERSTVÉHO VZDUCHU

Model			SDV4-125DFA	SDV4-140DFA	SDV4-200DFA	SDV4-250DFA	SDV4-280DFA
Výkon	Chlazení	kW	12.5	14.0	20.0	25.0	28.0
	Topení	kW	10.5	12.0	18.0	20.0	22.0
Napájení		V-Ph-H	220-240~1Ph,50Hz	220-240~1Ph,50Hz	220-240~1Ph,50Hz	220-240~1Ph,50Hz	220-240~1Ph,50Hz
Provoz	Cirkul. vzduchu	m <sup>3</sup> /h	1700/1350/1050	1700/1350/1050	3150/2650/2300	3300/2850/2500	3300/2850/2500
	Statický tlak	Pa	30~220	30~220	50~260	50~260	50~260
	Hladina hluku	dB(A)	54/52/50	54/52/50	54/53/51	55/54/52	55/54/52
Chladivo		Type	R410A	R410A	R410A	R410A	R410A
Rozměry	(ŠxVxH)	mm	1368x420x691	1368x420x691	1443x470x810	1443x470x810	1443x470x810
Rozměry balení	(ŠxVxH)	mm	1436x440x768	1436x440x768	1509x522x964	1509x522x964	1509x522x964
Hmotnost netto		kg	69.5	69.5	115.0	115.0	115.0
Hmotnost brutto		kg	76.0	76.0	125.0	125.0	125.0
Průměr potrubí	Kapalina	mm	φ9.5	φ9.5	φ9.5	φ9.5	φ9.5
	Plyn	mm	φ15.9	φ15.9	φ15.9	φ15.9	φ15.9
	Drenáž	mm	φ25.0	φ25.0	φ32	φ32	φ32



## PODSTROPNĚ PARAPETNÍ JEDNOTKY

Model			SDV4-36FA	SDV4-45FA	SDV4-56FA	SDV4-71FA	SDV4-80FA
Výkon	Chlazení	kW	3.6	4.5	5.6	7.1	8.0
	Topení	kW	4.0	5.0	6.3	8.0	9.0
Napájení		V-Ph-H	220-240~1Ph,50Hz	220-240~1Ph,50Hz	220-240~1Ph,50Hz	220-240~1Ph,50Hz	220-240~1Ph,50Hz
Příkon		W	120	120	122	125	130
Provoz	Cirkulace vzduchu	m <sup>3</sup> /h	650/570/500	800/600/500	800/600/500	800/600/500	1200/900/700
	Hladina hluku	dB(A)	40/38/36	43/41/38	43/41/38	43/41/38	45/43/40
Chladivo		Type	R410A	R410A	R410A	R410A	R410A
Rozměry	(ŠxVxH)	mm	990x660x206	990x660x206	990x660x206	990x660x206	1280x660x206
Rozměry balení	(ŠxVxH)	mm	1089x744x296	1089x744x296	1089x744x296	1089x744x296	1379x744x296
Hmotnost netto		kg	26.0	29.0	29.0	29.0	37.0
Hmotnost brutto		kg	31.8	35.0	35.0	35.0	42.0
Průměr potrubí	Kapalina	mm	φ6.4	φ6.4	φ9.5	φ9.5	φ9.5
	Plyn	mm	φ12.7	φ12.7	φ15.9	φ15.9	φ15.9
	Drenáž	mm	φ16.0	φ16.0	φ16.0	φ16.0	φ16.0

Model			SDV4-90FA	SDV4-112FA	SDV4-140FA	SDV4-160FA
Výkon	Chlazení	kW	9.0	11.2	14.0	16.0
	Topení	kW	10.0	12.5	15.5	18.0
Napájení		V-Ph-H	220-240~1Ph,50Hz	220-240~1Ph,50Hz	220-240~1Ph,50Hz	220-240~1Ph,50Hz
Příkon		W	130	182	182	300
Provoz	Cirkulace vzduchu	m <sup>3</sup> /h	1200/900/700	1980/1860/1730	1980/1860/1730	1980/1860/1730
	Hladina hluku	dB(A)	45/43/40	47/45/42	47/45/42	47/45/42
Chladivo		Type	R410A	R410A	R410A	R410A
Rozměry	(ŠxVxH)	mm	1280x660x206	1670x680x244	1670x680x244	1670x680x285
Rozměry balení	(ŠxVxH)	mm	1379x744x296	1764x760x329	1764x760x329	1670x680x285
Hmotnost netto		kg	37.0	54.0	54.0	57.5
Hmotnost brutto		kg	42.0	61.0	61.0	63.5
Průměr potrubí	Kapalina	mm	φ9.5	φ9.5	φ9.5	φ9.5
	Plyn	mm	φ15.9	φ15.9	φ15.9	φ15.9
	Drenáž	mm	φ16.0	φ16.0	φ16.0	φ16.0

## KONZOLOVÉ JEDNOTKY

Model			SDV4-22PA	SDV4-28PA	SDV4-36PA	SDV4-45PA
Výkon	Chlazení	kW	2.2	2.8	3.6	4.5
	Topení	kW	2.6	3.2	4.0	5.0
Napájení		V-Ph-H	220-240, 1, 50	220-240, 1, 50	220-240, 1, 50	220-240, 1, 50
Příkon		W	20	25	25	45
Provoz	Cirkul. vzduchu	m <sup>3</sup> /h	430/345/229	510/430/229	510/430/229	660/512/400
	Hladina hluku	dB(A)	38/32/26	39/33/27	39/33/27	42/39/36
Rozměry	(ŠxVxH)	mm	700x600x210	700x600x210	700x600x210	700x600x210
Rozměry balení	(ŠxVxH)	mm	810x710x305	810x710x305	810x710x305	810x710x305
Hmotnost netto		kg	14	15	15	15
Hmotnost brutto		kg	19	20	20	20
Průměr potrubí	Kapalina	mm	φ6.4	φ6.4	φ6.4	φ6.4
	Plyn	mm	φ12.7	φ12.7	φ12.7	φ12.7
	Drenáž	mm	φ16.0	φ16.0	φ16.0	φ16.0

## NÁSTĚNNÉ JEDNOTKY

Model			SDV4-22HA-B	SDV4-28HA-B	SDV4-36HA-B	SDV4-45HA-B	SDV4-56HA-B
Výkon	Chlazení	kW	2.2	2.8	3.6	4.5	5.6
	Topení	kW	2.4	3.2	4.0	5.0	6.3
Napájení		V-Ph-H	220-240~1Ph,50Hz	220-240~1Ph,50Hz	220-240~1Ph,50Hz	220-240~1Ph,50Hz	220-240~1Ph,50Hz
Příkon		W	30	30	30	45	45
Provoz	Cirkul. vzduchu	m <sup>3</sup> /h	580/500/420	580/500/420	580/500/420	900/760/950	900/760/950
	Hladina hluku	dB(A)	35/32/29	35/32/29	35/32/29	40/38/34	40/38/34
Chladivo		Type	R410A	R410A	R410A	R410A	R410A
Rozměry	(ŠxVxH)	mm	915x290x230	915x290x230	915x290x230	1072x315x230	1072x315x230
Rozměry balení	(ŠxVxH)	mm	1020x390x315	1020x390x315	1020x390x315	1180x415x315	1180x415x315
Hmotnost netto		kg	13	13	13	15.1	15.1
Hmotnost brutto		kg	16.5	16.5	16.5	18.8	18.8
Průměr potrubí	Kapalina	mm	ø6.4	ø6.4	ø6.4	ø6.4	ø9.5
	Plyn	mm	ø12.7	ø12.7	ø12.7	ø12.7	ø15.9
	Drenáž	mm	ø16.0	ø16.0	ø16.0	ø16.0	ø16.0

## ČTYŘCESTNÉ KAZETOVÉ JEDNOTKY S DC MOTOREM VENTILÁTORU

Model			SDV4-22CAF	SDV4-28CAF	SDV4-36CAF	SDV4-45CAF	SDV4-56CAF	SDV4-71CAF
Výkon	Chlazení	kW	2.2	2.8	3.6	4.5	5.6	7.1
	Topení	kW	2.4	3.2	4.0	5.0	6.3	8.0
Napájení		V, Ph, Hz	220-240, 1, 50	220-240, 1, 50	220-240, 1, 50	220-240, 1, 50	220-240, 1, 50	220-240, 1, 50
Příkon		W	15	16	21	21	31	46
Provoz	Cirkulace vzduchu	m <sup>3</sup> /h	526/449/364	576/503/405	604/516/400	604/516/400	1029/857/704	1200/996/748
	Hladina hluku	dB(A)	34/32/22	34/32/22	40/34/27	40/34/27	43/38/34	45/39/34
Rozměry	Jednotka(ŠxVxH)	mm	570x260x570	570x265x570	570x260x570	570x260x570	904x230x840	904x230x840
	Panel(ŠxVxH)	mm	647x50x647	647x50x647	647x50x647	647x50x647	950x54.5x950	950x54.5x950
Rozměry balení	Jednotka(ŠxVxH)	mm	675x285x675	675x285x675	675x285x675	675x285x675	955x260x955	955x260x955
	Panel(ŠxVxH)	mm	715x113x715	715x113x715	715x113x715	715x113x715	1035x90x1035	1035x90x1035
Hmotnost netto	Jednotka	kg	16.0	16.0	17.5	17.5	24	24
	Panel	kg	3.0	3.0	3.0	3.0	5	5
Hmotnost brutto	Jednotka	kg	22.0	22.0	23.5	23.5	29.5	29.5
	Panel	kg	5.0	5.0	5.0	5.0	8	8
Průměr potrubí	Kapalina	mm	ø6.4	ø6.4	ø6.4	ø6.4	ø9.5	ø9.5
	Plyn	mm	ø12.7	ø12.7	ø12.7	ø12.7	ø15.9	ø15.9
	Drenáž	mm	ø25.0	ø25.0	ø25.0	ø25.0	ø32.0	ø32.0

Model			SDV4-80CAF	SDV4-90CAF	SDV4-100CAF	SDV4-112CAF	SDV4-140CAF
Výkon	Chlazení	kW	8.0	9.0	10.0	11.2	14.0
	Topení	kW	9.0	10.0	11.1	12.5	15.0
Napájení		V, Ph, Hz	220-240, 1, 50	220-240, 1, 50	220-240, 1, 50	220-240, 1, 50	220-240, 1, 50
Příkon		W	48	75	75	75	94
Provoz	Cirkulace vzduchu	m <sup>3</sup> /h	1264/1055/811	1596/1239/103	1596/1239/103	1596/1239/103	1727/1426/122
	Hladina hluku	dB(A)	46/40/35	47/41/36	47/41/36	47/41/36	50/45/35
Rozměry	Jednotka(ŠxVxH)	mm	904x230x840	904x300x840	904x300x840	904x300x840	904x300x840
	Panel(ŠxVxH)	mm	950x54.5x950	950x54.5x950	950x54.5x950	950x54.5x950	950x54.5x950
Rozměry balení	Jednotka(ŠxVxH)	mm	955x260x955	955x330x955	955x330x955	955x330x955	955x330x955
	Panel(ŠxVxH)	mm	1035x90x1035	1035x90x1035	1035x90x1035	1035x90x1035	1035x90x1035
Hmotnost netto	Jednotka	kg	24	27.4	27.4	27.4	30
	Panel	kg	5	5	5	5	5
Hmotnost brutto	Jednotka	kg	29.5	33.2	33.2	33.2	25.8
	Panel	kg	8	8	8	8	8
Průměr potrubí	Kapalina	mm	ø9.5	ø9.5	ø9.5	ø9.5	ø9.5
	Plyn	mm	ø15.9	ø15.9	ø15.9	ø15.9	ø15.9
	Drenáž	mm	ø32.0	ø32.0	ø32.0	ø32.0	ø32.0

## KANÁLOVÉ JEDNOTKY S DC MOTOREM VENTILÁTORU

Model			SDV4-22DAF	SDV4-28DAF	SDV4-36DAF	SDV4-45DAF	SDV4-56DAF	SDV4-71DAF	
Výkon	Chlazení	kW	2.2	2.8	3.6	4.5	5.6	7.1	
	Topení	kW	2.6	3.2	4.0	5.0	6.3	8.0	
Napájení		V, Ph, Hz	220-240, 1, 50	220-240, 1, 50	220-240, 1, 50	220-240, 1, 50	220-240, 1, 50	220-240, 1, 50	
Příkon		W	39	39	45	58	89	68	
Provoz	Cirkulace vzduchu	m <sup>3</sup> /h	521/450/380	521/450/380	592/541/426	748/640/550	821/640/566	1021/940/778	
	Statistický tlak	Pa	10 (10-30)	10 (10-30)	10 (10-30)	10 (10-30)	10 (10-30)	10 (10-30)	
	Hladina hluku	dB(A)	35/34/31	36/34/31	37/36/33	38/37/33	38/37/33	40/38/34	
Rozměry		(ŠxVxH)	mm	740x210x500	740x210x500	740x210x500	960x210x500	960x210x500	1180x210x500
Rozměry balení		(ŠxVxH)	mm	870x285x525	870x285x525	870x285x525	1115x285x525	1115x285x525	1335x285x525
Hmotnost netto		kg	17.5	17.5	17.5	22.5	22.5	28.0	
Hmotnost brutto		kg	20.0	20.0	20.0	26.0	26.0	31.5	
Průměr potrubí	Kapalina	mm	ø6.4	ø6.4	ø6.4	ø6.4	ø9.5	ø9.5	
	Plyn	mm	ø12.7	ø12.7	ø12.7	ø12.7	ø15.9	ø15.9	
	Drenáž	mm	ø25.0	ø25.0	ø25.0	ø25.0	ø25.0	ø25.0	

Model			SDV4-80DAF	SDV4-90DAF	SDV4-112DAF	SDV4-140DAF	
Výkon	Chlazení	kW	8.0	9.0	11.2	14.0	
	Topení	kW	9.0	10.0	12.5	15.5	
Napájení		V, Ph, Hz	220-240, 1, 50	220-240, 1, 50	220-240, 1, 50	220-240, 1, 50	
Příkon		W	98	108	178	204	
Provoz	Cirkulace vzduchu	m <sup>3</sup> /h	1290/1090/940	1290/1090/940	1780/1550/1352	1950/1600/1400	
	Statistický tlak	Pa	20 (10-50)	20 (10-50)	40 (10-80)	40 (10-80)	
	Hladina hluku	dB(A)	44/38/37	44/38/37	47/41/37	47/42/38	
Rozměry		(ŠxVxH)	mm	1180x270x775	1180x270x775	1180x270x775	1240x300x865
Rozměry balení		(ŠxVxH)	mm	1355x350x795	1355x350x795	1355x350x795	1400x375x925
Hmotnost netto		kg	38.0	40.0	40.0	49.0	
Hmotnost brutto		kg	46.5	48.0	48.0	58.0	
Průměr potrubí	Kapalina	mm	ø9.5	ø9.5	ø9.5	ø9.5	
	Plyn	mm	ø15.9	ø15.9	ø15.9	ø15.9	
	Drenáž	mm	ø25.09	ø25.0	ø25.0	ø25.0	

## NÁSTĚNNÉ JEDNOTKY S DC MOTOREM VENTILÁTORU

Model			SDV4-22HAF	SDV4-28HAF	SDV4-36HAF	SDV4-45HAF	SDV4-56HAF	
Výkon	Chlazení	kW	2.2	2.8	3.6	4.5	5.6	
	Topení	kW	2.4	3.2	4.0	5.0	6.3	
Napájení		V, Ph, Hz	220-240, 1, 50	220-240, 1, 50	220-240, 1, 50	220-240, 1, 50	220-240, 1, 50	
Příkon		W	19	19	22	26	31	
Provoz	Cirkulace vzduchu	m <sup>3</sup> /h	505/462/417	505/462/417	564/499/460	841/705/577	915/840/708	
	Hladina hluku	dB(A)	31/30/29	31/30/29	31/30/29	38/36/34	45/38/34	
Rozměry		(ŠxVxH)	mm	915x230x290	915x230x290	915x230x290	1070x230x315	1072x230x315
Rozměry balení		(ŠxVxH)	mm	1020x315x390	1020x315x390	1020x315x390	1180x315x415	1180x315x415
Hmotnost netto		kg	11.6	12.0	12.0	14.4	14.4	
Hmotnost brutto		kg	15.2	15.6	15.6	18.4	18.4	
Průměr potrubí	Kapalina	mm	ø6.4	ø6.4	ø6.4	ø6.4	ø9.5	
	Plyn	mm	ø12.7	ø12.7	ø12.7	ø12.7	ø15.9	
	Drenáž	mm	ø16.0	ø16.0	ø16.0	ø16.0	ø16.0	

# Příslušenství

VNITŘNÍ JEDNOTKY JSOU STANDARDNĚ  
VYBAVENY DÁLKOVÝM OVLADAČEM

Kazetové, nástěnné a podstropně parapetní klimatizační jednotky jsou standardně vybaveny bezdrátovým ovladačem. Kanálové jednotky jsou vybaveny kabelovým dálkovým ovladačem. Všechny jednotky lze ovládat centrálními ovladači s funkcí nastavení času zapnutí a vypnutí a s funkcí nadřazené kontroly systému. V kombinaci s elektroměrem, M-interface a softwarem IMM lze snadno změřit spotřebu zařízení jako celku, nebo skupin.



**IMM** program k obsluze a kontrole systému

## OVLADAČE



### RM05

Infra ovladač ke všem vnitřním jednotkám s výjimkou kanálových jednotek



### KJR-29

Nástěnný ovladač s novým designem



### KJR-12B

Nástěnný ovladač s funkcí snímání teploty v místě instalace.



### CCM02

Informační panel chodu venkovních jednotek.



### CCM04

Týdenní časovač s možností nastavení 4 period zapnutí / vypnutí.



### CCM09, CCM10

Centrální ovladač s týdenním časovačem.



### CCM30

Centrální ovladač s novým designem



### DTS-634

Digitální elektroměr, který umožňuje měření spotřeby elektrické energie.



### AHU kit

Sinclair AHU kit přináší řešení, jak k venkovním jednotkám SDV4F připojit a kontrolovat externí výparníky.





# Obsah

MODELOVÁ ŘADA SDV4	4
FUNKCE / DC KOMPRESOR	6
NÍZKÁ HLUČNOST A KOMFORT / VÝBĚR Z MNOHA TYPŮ OVLADAČŮ	7
NOVÝ SDV4F SYSTÉM / INTELIGENTNÍ ŘÍZENÍ	8
VYSOKÁ ÚČINNOST	9
FLEXIBILNÍ KOMBINACE VENKOVNÍCH JEDNOTEK	10
IMM A M-INTERFACE 4. GENERACE MONITOROVACÍHO SYSTÉMU	11
INTELIGENTNÍ ŘÍDICÍ TECHNOLOGIE	12
MALÉ VENKOVNÍ JEDNOTKY	13
NOVÁ GENERACE MODULÁRNÍCH VENKOVNÍCH JEDNOTEK SDV4F	14
SPECIFIKACE VNITŘNÍCH JEDNOTEK	16
PŘEHLED VNITŘNÍCH JEDNOTEK	17
TECHNICKÉ PARAMETRY	18
PŘÍSLUŠENSTVÍ	24

Obrázky jednotek jsou pouze ilustrativní.

Technické specifikace výrobků se mohou lišit od uváděných hodnot na základě vývoje zařízení výrobcem.

Při zatížení venkovní jednotky výkonem vyšším, než je nominální hodnota dané venkovní jednotky (nebo kombinace venkovních jednotek, dále jen venkovní jednotka) může docházet k omezení celkového distribuovaného výkonu na hodnotu maximálně 100% nominálního výkonu venkovní jednotky.

Při požadavcích na výkon nižší než 10% nominálního výkonu může docházet k přechlazení prostoru obsluhovaného vnitřní jednotkou, případně může venkovní jednotka z důvodu ochrany kompresoru odmítnout provoz do okamžiku, kde je požadavek na výkon v rovnováze s možnými riziky.

Zařízení obsahuje fluorované skleníkové plyny zahrnuté v Kjótském protolu.

Chladivo: R410A (50% HFC-32, 50% HFC-125)  
s GWP (Potenciál globálního oteplování) 2088

## PODMÍNKY, ZA KTERÝCH BYLO PROVÁDĚNO MĚŘENÍ TECHNICKÝCH PARAMETRŮ:

### VENKOVNÍ JEDNOTKY

- Výkony vycházejí z následujících podmínek:  
Chlazení: Vnitřní teplota 27°C DB / 19°C WB;  
Venkovní teplota 35°C DB / 24°C WB.  
Topení: Vnitřní teplota 20°C DB / 15°C WB;  
Venkovní teplota 7°C DB / 6°C WB.  
Délka potrubí je 7,5m, výškový rozdíl je 0m.
- Průměry propojovacího potrubí jsou stanoveny za předpokladu, že celková ekvivalentní délka kapalinového potrubí je menší než 90 metrů.  
Pokud je celková ekvivalentní délka potrubí kapaliny větší než 90m, podmínky instalace naleznete v instalačním manuálu, případně v technickém servisním manuálu.
- Hodnoty hluku se měří v částečně zvukově izolované místnosti, 1m před jednotkou a 1,3m nad podlahou.
- Uvedené údaje mohou být změněny bez předchozího upozornění pro další zlepšení kvality a výkonu.

### VNITŘNÍ JEDNOTKY

- Jmenovité chladicí výkony jsou založeny na následujících podmínkách: Vnitřní teplota 27°C DB / 19°C WB; Venkovní teplota 35°C DB, ekvivalentní délka kapalinového potrubí: 8m (horizontálně)
- Jmenovité topné výkony jsou založeny na následujících podmínkách: Vnitřní teplota 20°C DB; Venkovní teplota: 7°C DB / 6°C WB, ekvivalentní délka kapalinového potrubí: 8m (horizontálně)
- Hladina hluku je měřena ve vzdálenosti 1,4m od jednotky.





Internet: <http://www.sinclair-solutions.com>  
E-mail: [info@sinclair-solutions.com](mailto:info@sinclair-solutions.com)

