

...promjena
je u zraku

KOMERCIJALNI SUSTAVI
SDV KLIMA UREĐAJI
VISOKOTLAČNE KANALNE JEDINICE
MINI RASHLADNICI
MODULARNI RASHLADNICI
FAN COIL JEDINICE
2024



SINCLAIR
AIR CONDITIONING

RJEŠENJA ZA SVE ZAHTJEVE HLAĐENJA I GRIJANJA

Odlučite hoće li to biti sustav u kojem je medij plin ili voda. Obiteljska kuća, bolnica, ured, škola, trgovina, hotel, sportska dvorana, banka, proizvodni pogon ili bilo što drugo, samo nam pišite i mi ćemo odabrati najbolje rješenje za vas.

Pomoću alata Selection software za projektiranje generirat ćemo odgovarajuće vanjske jedinice, unutarnje jedinice i točnu količinu rashladnog sredstva koje će biti potrebno dodati u sustav. Recite nam željenu temperaturu u prostoriji, mi ćemo se pobrinuti za to. Od nas ćete dobiti rezultat u nekoliko formata. Otvorite svoj projekt bilo kada i bilo gdje.

ASORTIMAN - OD MALIH SUSTAVA DO VELIKIH RJEŠENJA

Naš mini SDV uređaj počinje od snage 7,2 kW, mini rashladnik od 5 kW. S kompletom od tri SDV6 vanjske jedinice, dobivate učinak od 270 kW. Spajanjem 16 modula rashladnika, dobivate savršenu snagu od 2 240 kW. 64 - je najveći broj unutarnjih jedinica koje se mogu spojiti u jedan SDV6 rashladni sustav.

Visoka učinkovitost, ušteda, pouzdanost, učinkovitost, jednostavna instalacija = tehnologija koja će ugodno vas iznenaditi.

The screenshot shows the Sinclair website interface. At the top, there is a navigation bar with the Sinclair logo and menu items: ÚVOD, PRODUKTY, REFERENCE, NOVINKY, ARCHIV, INFORMACE, KE STAŽENÍ, KONTAKTY. Below the navigation bar is a banner for 'Komerční systémy SDV6'. The main content area is divided into two columns. The left column contains a vertical menu with categories like 'Nástěnné klimatizace', 'MULTI VARIABLE série R32', 'Komerční systémy SDV5', and 'Komerční systémy SDV6'. The right column features three product sections: 'VENKOVNÍ JEDNOTKY - INDIVIDUÁLNÍ S VÝDECHEM DO STRANY', 'NÁSTĚNNÉ JEDNOTKY', and 'KOMPAKTNÍ KAZETOVÉ JEDNOTKY - ČTYŘCESTNÉ'. Each section includes an image of the product, a brief description, and a list of model numbers with 'Detail produktu' buttons.

www.sinclair-solutions.com

Ova web stranica namijenjena je svima koji se žele upoznat s tehnologijom klimatizacije SINCLAIR. Nakon prijave u odjeljak B2B partner, sva tehnička dokumentacija bit će vam dostupna.

O BRENDU SINCLAIR

Brend Sinclair ima dugu tradiciju i vjerujemo u svijetlu budućnost. Sinclair klima uređaji svake godine stječu sve veću popularnost i povjerenje na tržištu. Naš snažan tim profesionalaca osigurava besprijekornu suradnju s partnerima iz brojnih zemalja svijeta.

Razvoj nikada ne prestaje. SINCLAIR Global Group se temelji na osnovnim principima dugoročnog partnerstva i visoke kvalitete proizvoda. Redovito organiziramo tehničke obuke na našoj akademiji kako bismo osigurali da svi naši partneri imaju ažurne informacije o našim novostima o proizvodima i odgovarajuću tehničku stručnost.

SINCLAIR proizvodi osigurat će ugodnu temperaturu u vašem domu ili uredu u svim vremenskim uvjetima tijekom cijele godine. Sa zadovoljstvom vam predstavljamo SINCLAIR klima uređaje.

NAŠA VIZIJA I MISIJA

Zaštita okoliša postaje sve važnija za čovječanstvo i njegove buduće generacije. SINCLAIR Global Group to vidi na isti način, zbog čega smo usredotočeni na razvoj i primjenu novih tehnologija koje pomažu u smanjenju potrošnje energije i učinka globalnog zatopljenja.

Naši proizvodi zadovoljavaju stroge EU standarde, a u mnogim slučajevima ih čak i premašuju. Nove vanjske jedinice serije SDV6 koriste ekološki prihvatljivo rashladno sredstvo R32.

SINCLAIR vjeruje u dugoročne, stabilne i zdrave veze, poduprte teškim radom i jakim etičkim kodeksom. Dugoročni uspjeh svake marke ovisi o zadovoljstvu kupaca. Naši kupci su zadovoljni zahvaljujući visokokvalitetnim, pouzdanim i tehnički naprednim proizvodima s razumnim cijenama i bezvremenskim dizajnom.



SAŽETAK

SDV6 - BUDUĆNOST KOMERCIJALNIH SUSTAVA	4
VANJSKE JEDINICE SDV6 I SDV5 S BOČNIM IZLAZOM ZRAKA	8
VANJSKE JEDINICE SDV6 S GORNJIM IZLAZOM ZRAKA	16
VANJSKE JEDINICE SDV5-3P SA SUSTAVOM POVRATA TOPLINE I IZLAZOM ZRAKA S GORNJE STRANE	18
HYDROBOX ZA SDV5-3P SA SUSTAVOM POVRATA TOPLINE	20
RAZVODNE KUTIJE ZA SDV5-3P SUSTAV POVRAT TOPLINE	21
SDV6 UNUTARNJE JEDINICE	22
AHU KONTROLNA KUTIJA	28
VANJSKE I UNUTARNJE JEDINICE - VISOKOTLAČNE KANALNE JEDINICE	30
DODATNA OPREMA SDV6 I SDV5 - UPRAVLJAČI, PROŠIRENI MODULI, BMS GATEWAY	32
A2W SUSTAVI - SCV MINI RASHLADNICI R32, SCV MODULARNI RASHLADNICI R32, FANCOIL JEDINICE	34
VANJSKE JEDINICE - SCV MINI RASHLADNICI R32	36
VANJSKE JEDINICE - SCV MODULARNI RASHLADNICI R32	38
FAN COIL UNUTARNJE JEDINICE	40
NAPOMENE I OBJAŠNJENJA	49

2023. godina bila je izuzetna i klimatski rekordi padali su poput domina. Bila je to ne samo najtoplija zabilježena godina, već i prva godina sa svim danima za više od 1 °C toplijim od predindustrijskog razdoblja. Temperature u 2023. premašile su one u bilo kojem razdoblju u najmanje zadnjih 100 000 godina. Unutarnji klima uređaj danas više nije luksuz, već potreba.

Okruženje i naši životi se mijenjaju, a ovo je izazov za sve nas. Naša jedina opcija je da se razvijamo i probijamo granice. Istražimo zajedno nove putove do uspjeha.

Pouzdanost. Ekološka prihvatljivost.
Inteligencija. Učinkovitost.
Sve je savršeno integrirano
u jedan proizvod.



Predstavljamo novu revolucionarnu
SINCLAIR SDV6 seriju komercijalnih
sustava.

Mislimo na klimu u kojoj će odrastati naša djeca i buduće generacije. Zbog toga počinjemo koristiti ekološki prihvatljivije rashladno sredstvo R32 u našim komercijalnim sustavima.

Naša nova serija pojedinačnih jedinica s bočnim izlazom zraka zasigurno će vas impresionirati širokim rasponom kapaciteta od 7 kW do 61,5 kW. Kada koristite vanjske jedinice iz ove serije, njihov kompaktni dizajn uštedjet će vam 30% prostora za ugradnju. Zbog toga vanjske jedinice SDV6 savršeno rješavaju problem nedostatka prostora i omogućuju mnogo fleksibilnije instalacije.

SDV6 pojedinačne jedinice s bočnim izlazom zraka s kapacitetom od 40 kW do 61,5 kW mogu se dodatno opremiti za vanjski statički tlak do 80 paskala. To omogućuje ispuštanje zraka kroz vrlo dugačke kanale, što sprječava efekt toplinskog otoka i tako osigurava učinkovito odvođenje topline iz vanjskih jedinica.

Pojedinačne SDV6 jedinice s izlazom zraka prema gore dostupne su s kapacitetima od 25,2 kW do 90 kW. Ako trebate još veće kapacitete, tu su modularne jedinice za postizanje maksimalnog kapaciteta do 270 kW u jednom modularnom sustavu.

Serija SDV6 ne samo da štedi prostor, već i troškove grijanja i hlađenja zgrada. Prevladajte stare granice koje su postavile prethodne generacije komercijalnih sustava i zakoračite s nama u novu budućnost.





SDV6 – nova generacija
komercijalnih sustava

ECOLOGICAL
REFRIGERANT  R32

- Otpornost na vremenske ekstremne uvjete
- Sklad između zgrade, korisnika i opreme
- Ljepota oblikovanja prostora
- Pojednostavljenje procesa instalacije
- Inteligentan rad i održavanje opreme
- Pouzdanost i udobnost

HYPERLINK

1 Izvorni čip komunikacijske sabirnice uvelike pojednostavljuje instalaciju i smanjuje troškove instalacije.

HyperLink komunikacijska tehnologija podržava bilo koju vrstu veze, ne samo linearnu topologiju, što smanjuje troškove instalacije i mogućnost pogrešnog spajanja. Ima veću otpornost na smetnje i doseže komunikacijsku udaljenost do 2000 m. Uz uobičajenu vezu linearne sabirnice, komunikacijska linija podržava topologiju stabla, topologiju zvijezde, topologiju prstena itd.

SHIELDBOX

2 Potpuno zatvorena električna upravljačka kutija IP55 pruža sveobuhvatnu zaštitu za unutarnje elektroničke komponente, uvelike poboljšavajući pouzdanost sustava. Elektroničke komponente u potpuno zatvorenoj kutiji izolirane su od vanjskog okruženja kako bi se zaštitile od korozije, pijeska, vlage, snježnih oluja i drugih utjecaja okoline.

Sve elektroničke komponente, uključujući inverterski modul, filtarski modul i energetski modul, hlade se posebno dizajniranim mikrokanalnim krugom rashladnog sredstva kako bi se osiguralo da elektroničke komponente rade na najboljoj temperaturi.

Jedinstveni PTC grijač s preciznom kontrolom temperature senzora osigurava da je temperatura unutar komore unutar uobičajenog raspona radne temperature elektroničke opreme, čak i pri ekstremnim vanjskim temperaturama do $-30\text{ }^{\circ}\text{C}$.

5 temperaturnih senzora visoke preciznosti koristi se za precizno praćenje radnih stanja elektroničke opreme pod različitim uvjetima kako bi se osiguralo da unutarnja temperatura komore uvijek bude kontrolirana na $40\text{--}50\text{ }^{\circ}\text{C}$. Funkciju Shieldbox podržavaju vanjske jedinice SDV6-ExxxATI/ATM s izlazom zraka prema gore.

MAKSIMALNA UŠTEDA ENERGIJE

3 Svaki SDV6 uređaj opremljen je ugrađenim profesionalnim algoritmom upravljanja radom i održavanjem.

Godišnja radna energetska učinkovitost svakog uređaja time je smanjena za više od 28 %. Unutarnja jedinica automatski detektira veličinu prostorije i učinkovitost njezine toplinske izolacije. Sustav automatski usklađuje temperaturu isparavanja (za hlađenje) ili temperaturu kondenzacije (za grijanje) s opterećenjem prostorije kako bi se povećala udobnost i energetska učinkovitost.

MAKSIMALNA UDOBNOST

4 Podešavanje temperature od $0,5\text{ }^{\circ}\text{C}$, izbor od 7 brzina ventilatora, način mirovanja, tihi način rada, visokoučinkoviti filter te razna oprema za sterilizaciju i druge napredne tehnologije koje se koriste u unutarnjim jedinicama SDV6 dizajnirane su za stvaranje tihe, ugodne i zdrave unutarnje okruženje.

4-smjerna kazeta podržava statički tlak od 50 Pa za protok zraka velikog dometa i može se koristiti u prostorima do 4,5 metara visine.

Kazetne jedinice omogućuju zasebno upravljanje pojedinačnim letvicama, što omogućuje upravljanje sve četiri letvice neovisno.



MAKSIMALNA KONTROLA

5 Serija SDV6 nudi širok izbor rješenja za vaše zgrade. Od domova i malih trgovina do velikih trgovačkih centara i složenih zgrada. Pruža najprikladnije rješenje za centralizirano i prilagođeno upravljanje, po izboru korištenjem MODBUS, BACNET ili KNX protokola.

Dio SWC-62 i SWC-63 zidnih upravljača je integrirani Wi-Fi modul.

S aplikacijom iLetComfort moći ćete daljinski upravljati SDV6 sustavom s bilo kojeg mjesta, bilo s pametnog telefona ili tableta.



INTELEKTNI ALAT ZA POKRETANJE, ODRŽAVANJE I DIJAGNOSTIKU

6 Postoji do 19 senzora raspoređenih u rashladnom sustavu. Trenutačni status svakog dijela cjevovoda rashladnog sredstva poznat je tijekom cijelog procesa. To može otkriti status sustava u stvarnom vremenu, unaprijed predvidjeti kvarove sustava i pružiti analizu podataka za sustav održavanja.

Pametni Bluetooth modul pojednostavljuje održavanje i olakšava dijagnostiku uređaja.

Unutarnje jedinice sadrže 4 senzora. Omogućuju točnu dijagnostiku opreme i količine rashladnog sredstva u sustavu.



VANJSKE JEDINICE SDV6

VANJSKE JEDINICE S BOČNIM IZLAZOM ZRAKA

SDV6 MALI POJEDINAČNI BOČNI IZLAZ ZRAKA R32

ECOLOGICAL REFRIGERANT R32

ZNAČAJKE

- Ekološko rashladno sredstvo R32
- Automatsko adresiranje unutarnjih jedinica
- Grije i do -20 °C vanjske temperature
- Dizajn koji štedi prostor
- Ograničenje ulazne snage 40-100 %
- Signal ALARM, ON/OFF, ODMRZAVANJE
- Opcionalno BMS gateways, MODBUS, BACNET

SDV6-E80BS
SDV6-E100BS
SDV6-E120BS
SDV6-E140BS
SDV6-E160BS
SDV6-E180BS
SDV6-E120BS-3
SDV6-E140BS-3
SDV6-E160BS-3
SDV6-E180BS-3



TEHNIČKE SPECIFIKACIJE

MODEL		SDV6-E80BS	SDV6-E100BS	SDV6-E120BS SDV6-E120BS-3	SDV6-E140BS SDV6-E140BS-3
Kapacitet hlađenja / grijanja max.	kW	7,2 / 9,0	9,0 / 10,8	12,3 / 14,0	14,0 / 16,0
Napajanje	faze / Hz / V	1~ / 50 / 220-240	1~ / 50 / 220-240	1~ / 50 / 220-240 3~ / 50 / 380-415	1~ / 50 / 220-240 3~ / 50 / 380-415
SEER / SCOP	-	5,8 / 3,8	5,7 / 3,8	7,8 / 4,9	7,4 / 4,8
Max. broj unutarnjih jedinica	-	5	6	8	10
Razina buke na 1 m	dB(A)	53	53	53	56
Dimenzije (š x v x d) / Neto	mm / kg	1038×864×409 / 77	1038×864×409 / 77	1038×864×409 / 94 1038×864×409 / 110	1038×864×409 / 94 1038×864×409 / 110
Raspon radnih temperatura - hlađenje / grijanje	°C	-15-52 / -20-16,5 WB	-15-52 / -20-16,5 WB	-15-52 / -20-16,5 WB	-15-52 / -20-16,5 WB

MODEL		SDV6-E160BS SDV6-E160BS-3	SDV6-E180BS SDV6-E180BS-3		
Kapacitet hlađenja / grijanja max.	kW	15,5 / 17,5	17,5 / 19,5		
Napajanje	faze / Hz / V	1~ / 50 / 220-240 3~ / 50 / 380-415	1~ / 50 / 220-240 3~ / 50 / 380-415		
SEER / SCOP	-	7,4 / 4,8	7,1 / 4,8		
Max. broj unutarnjih jedinica	-	11	12		
Razina buke na 1 m	dB(A)	56	58		
Dimenzije (š x v x d) / Neto	mm / kg	1038×864×409 / 94 1038×864×409 / 110	1038×864×409 / 94 1038×864×409 / 110		
Raspon radnih temperatura - hlađenje / grijanje	°C	-15-52 / -20-16,5 WB	-15-52 / -20-16,5 WB		

VANJSKE JEDINICE SDV6



VANJSKE JEDINICE S BOČNIM IZLAZOM ZRAKA SDV6 MALI POJEDINAČNI BOČNI IZLAZ ZRAKA R410A

R410A
REFRIGERANT

ZNAČAJKE

- Automatsko adresiranje unutarnjih jedinica
- Kombinacija unutarnjih jedinica 50 - 160 %
- Grije i do -20 °C vanjske temperature
- Dizajn koji štedi prostor
- Ograničenje ulazne snage 40-100 %
- Signal ALARM, ON/OFF, ODMRZAVANJE
- Opcionalno BMS gateways MODBUS, BACNET

SDV6-E80AS
SDV6-E100AS
SDV6-E120AS
SDV6-E140AS
SDV6-E160AS
SDV6-E120AS-3
SDV6-E140AS-3
SDV6-E160AS-3



TEHNIČKE SPECIFIKACIJE

MODEL		SDV6-E80AS	SDV6-E100AS	SDV6-E120AS SDV6-E120AS-3	SDV6-E140AS SDV6-E140AS-3
Kapacitet hlađenja / grijanja max.	kW	7,2 / 9,0	9,0 / 10,8	12,3 / 14,0	14,0 / 16,0
Napajanje	faze / Hz / V	1~ / 50 / 220-240	1~ / 50 / 220-240	1~ / 50 / 220-240 3~ / 50 / 380-415	1~ / 50 / 220-240 3~ / 50 / 380-415
SEER / SCOP	-	5,4 / 3,8	5,4 / 3,8	7,2 / 4,9	7,0 / 4,8
Max. broj unutarnjih jedinica	-	5	6	8	10
Razina buke na 1 m	dB(A)	53	53	55	56
Dimenzije (š x v x d) / Neto	mm / kg	1073×864×523 / 80	1073×864×523 / 80	1073×864×523 / 94 1073×864×523 / 109	1073×864×523 / 94 1073×864×523 / 109
Raspon radnih temperatura - hlađenje / grijanje	°C	-15-52 / -20-16,5 WB	-15-52 / -20-16,5 WB	-15-52 / -20-16,5 WB	-15-52 / -20-16,5 WB

MODEL		SDV6-E160AS SDV6-E160AS-3			
Kapacitet hlađenja / grijanja max.	kW	15,5 / 17,5			
Napajanje	faze / Hz / V	1~ / 50 / 220-240 3~ / 50 / 380-415			
SEER / SCOP	-	6,8 / 4,8			
Max. broj unutarnjih jedinica	-	11			
Razina buke na 1 m	dB(A)	56			
Dimenzije (š x v x d) / Neto	mm / kg	1073×864×523 / 94 1073×864×523 / 109			
Raspon radnih temperatura - hlađenje / grijanje	°C	-15-52 / -20-16,5 WB			

VANJSKE JEDINICE SDV5



ZNAČAJKE

- Automatsko adresiranje unutarnjih jedinica
- Kombinacija unutarnjih jedinica 50 - 130 %
- Grije i do -20 °C vanjske temperature
- Dizajn koji štedi prostor
- Prioritetni način rada hlađenje/grijanje na temelju vanjske temperature
- Opcionalno BMS gateways MODBUS, BACNET

SDV5-200EAS
SDV5-224EAS
SDV5-260EAS
SDV5-280EAS
SDV5-335EAS



TEHNIČKE SPECIFIKACIJE

MODEL		SDV5-200EAS	SDV5-224EAS	SDV5-260EAS	SDV5-280EAS
Kapacitet hlađenja / grijanja max.	kW	20,0 / 22,5	22,4 / 25,0	26,0 / 28,5	28,0 / 31,5
Napajanje	faze / Hz / V	3~ / 50 / 380-415	3~ / 50 / 380-415	3~ / 50 / 380-415	3~ / 50 / 380-415
SEER / SCOP	-	7,2 / 4,0	6,9 / 4,3	6,3 / 4,5	5,9 / 4,5
Max. broj unutarnjih jedinica	-	11	13	15	16
Razina buke na 1 m	dB(A)	58	58	58	60
Dimenzije (š x v x d) / Neto	mm / kg	1120x1558x528 / 143	1120x1558x528 / 143	1120x1558x528 / 144	1120x1558x528 / 144
Raspon radnih temperatura - hlađenje / grijanje	°C	-5~48 / -20~24	-5~48 / -20~24	-5~48 / -20~24	-5~48 / -20~24

MODEL		SDV5-335EAS			
Kapacitet hlađenja / grijanja max.	kW	33,5 / 37,5			
Napajanje	faze / Hz / V	3~ / 50 / 380-415			
SEER / SCOP	-	6,4 / 4,1			
Max. broj unutarnjih jedinica	-	20			
Razina buke na 1 m	dB(A)	61			
Dimenzije (š x v x d) / Neto	mm / kg	1120x1558x528 / 157			
Raspon radnih temperatura - hlađenje / grijanje	°C	-5~48 / -20~24			

VANJSKE JEDINICE SDV6



ZNAČAJKE

- Automatsko adresiranje unutarnjih jedinica
- Kombinacija unutarnjih jedinica 50 - 130 %
- Grije i do -30 °C vanjske temperature
- Dizajn koji štedi prostor
- Ograničenje ulazne snage 40-100 %
- Signal ALARM, ON/OFF, ODMRZAVANJE
- Opcionalno BMS gateways MODBUS, BACNET



SDV6-E400ASI

SDV6-E450ASI
SDV6-E500ASI
SDV6-E615ASI

TEHNIČKE SPECIFIKACIJE

MODEL		SDV6-E400ASI	SDV6-E450ASI	SDV6-E500ASI	SDV6-E615ASI
Kapacitet hlađenja / grijanja max.	kW	40,0 / 45,0	45,0 / 50,0	50,0 / 56,5	56,0 / 63,0
Napajanje	faze / Hz / V	3~ / 50 / 380-415	3~ / 50 / 380-415	3~ / 50 / 380-415	3~ / 50 / 380-415
SEER / SCOP	-	6,2 / 4,0	6,2 / 4,1	6,1 / 4,2	6,0 / 4,1
Max. broj unutarnjih jedinica	-	22	26	29	33
Razina buke na 1 m	dB(A)	59	60	61	61
Dimenzije (š x v x d) / Neto	mm / kg	1130x1760x580 / 187	1250x1760x580 / 214	1250x1760x580 / 214	1250x1760x580 / 234
Raspon radnih temperatura - hlađenje / grijanje	°C	-15-55 / -30-30	-15-55 / -30-30	-15-55 / -30-30	-15-55 / -30-30

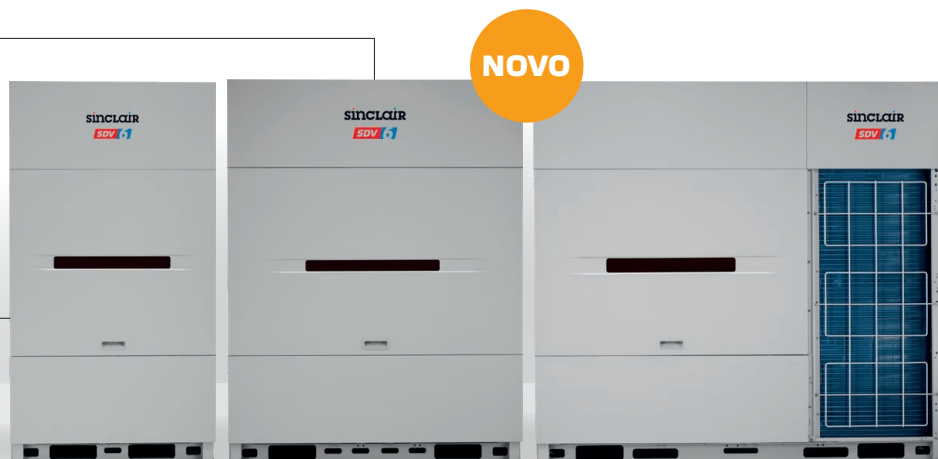
MODEL		SDV6-E615ASI			
Kapacitet hlađenja / grijanja max.	kW	61,5 / 69,0			
Napajanje	faze / Hz / V	3~ / 50 / 380-415			
SEER / SCOP	-	5,8 / 4,0			
Max. broj unutarnjih jedinica	-	36			
Razina buke na 1 m	dB(A)	62			
Dimenzije (š x v x d) / Neto	mm / kg	1250x1760x580 / 234			
Raspon radnih temperatura - hlađenje / grijanje	°C	-15-55 / -30-30			

ZNAČAJKE

- Automatsko adresiranje unutarnjih jedinica
- Kombinacija unutarnjih jedinica 50 - 130 %
- Grije i do -30 °C vanjske temperature
- Dizajn koji štedi prostor
- Ograničenje ulazne snage 40-100 %
- Signal ALARM, ON/OFF, ODMRZAVANJE
- Opcionalno BMS gateways MODBUS, BACNET

SDV6-E500ATI
SDV6-E560ATI
SDV6-E615ATI
SDV6-E670ATI

SDV6-E252ATI
SDV6-E280ATI
SDV6-E335ATI
SDV6-E400ATI
SDV6-E450ATI



SDV6-E730ATI
SDV6-E785ATI
SDV6-E850ATI
SDV6-E900ATI

TEHNIČKE SPECIFIKACIJE

MODEL		SDV6-E252ATI	SDV6-E280ATI	SDV6-E335ATI	SDV6-E400ATI
Kapacitet hlađenja / grijanja max.	kW	25,2 / 27,0	28,0 / 31,5	33,5 / 37,5	40,0 / 45,0
Napajanje	faze / Hz / V	3~ / 50 / 380-415	3~ / 50 / 380-415	3~ / 50 / 380-415	3~ / 50 / 380-415
SEER / SCOP	-	7,2 / 4,1	6,8 / 4,1	6,3 / 4,1	6,3 / 4,1
Max. broj unutarnjih jedinica	-	13	16	19	23
Razina buke na 1 m	dB(A)	58	58	61	65
Dimenzije (š x v x d) / Neto	mm / kg	940×1760×825 / 195	940×1760×825 / 195	940×1760×825 / 195	940×1760×825 / 215
Raspon radnih temperatura - hlađenje / grijanje	°C	-15-55 / -30-30	-15-55 / -30-30	-15-55 / -30-30	-15-55 / -30-30

MODEL		SDV6-E450ATI	SDV6-E500ATI	SDV6-E560ATI	SDV6-E615ATI
Kapacitet hlađenja / grijanja max.	kW	45,0 / 50,0	50,0 / 56,5	56,0 / 63,0	61,5 / 69,0
Napajanje	faze / Hz / V	3~ / 50 / 380-415	3~ / 50 / 380-415	3~ / 50 / 380-415	3~ / 50 / 380-415
SEER / SCOP	-	6,0 / 4,0	6,1 / 4,1	6,0 / 4,0	5,9 / 4,2
Max. broj unutarnjih jedinica	-	26	29	33	36
Razina buke na 1 m	dB(A)	65	65	66	66
Dimenzije (š x v x d) / Neto	mm / kg	940×1760×825 / 215	1340×1760×825 / 295	1340×1760×825 / 295	1340×1760×825 / 315
Raspon radnih temperatura - hlađenje / grijanje	°C	-15-55 / -30-30	-15-55 / -30-30	-15-55 / -30-30	-15-55 / -30-30

MODEL		SDV6-E670ATI	SDV6-E730ATI	SDV6-E785ATI	SDV6-E850ATI
Kapacitet hlađenja / grijanja max.	kW	67,0 / 75,0	73,0 / 81,5	78,5 / 87,5	85,0 / 95,0
Napajanje	faze / Hz / V	3~ / 50 / 380-415	3~ / 50 / 380-415	3~ / 50 / 380-415	3~ / 50 / 380-415
SEER / SCOP	-	5,9 / 4,0	5,6 / 4,1	5,8 / 4,0	5,7 / 3,9
Max. broj unutarnjih jedinica	-	39	43	46	50
Razina buke na 1 m	dB(A)	67	68	68	68
Dimenzije (š x v x d) / Neto	mm / kg	1340×1760×825 / 315	1880×1760×825 / 366	1880×1760×825 / 396	1880×1760×825 / 396
Raspon radnih temperatura - hlađenje / grijanje	°C	-15-55 / -30-30	-15-55 / -30-30	-15-55 / -30-30	-15-55 / -30-30

MODEL		SDV6-E900ATI			
Kapacitet hlađenja / grijanja max.	kW	90,0 / 100,0			
Napajanje	faze / Hz / V	3~ / 50 / 380-415			
SEER / SCOP	-	5,6 / 3,8			
Max. broj unutarnjih jedinica	-	53			
Razina buke na 1 m	dB(A)	68			
Dimenzije (š x v x d) / Neto	mm / kg	1880×1760×825 / 396			
Raspon radnih temperatura - hlađenje / grijanje	°C	-15-55 / -30-30			

ZNAČAJKE

- Modularno povezivanje do 3 jedinice do 270 kW
- Automatsko adresiranje unutarnjih jedinica
- Kombinacija unutarnjih jedinica 50 - 130 %
- Grije i do -30 °C vanjske temperature
- Ograničenje ulazne snage 40-100 %
- Signal ALARM, ON/OFF, ODMRZAVANJE
- Opcionalno BMS gateways MODBUS, BACNET

SDV6-E500ATM
SDV6-E560ATM
SDV6-E615ATM
SDV6-E670ATM

SDV6-E252ATM
SDV6-E280ATM
SDV6-E335ATM
SDV6-E400ATM
SDV6-E450ATM

NOVO



SDV6-E730ATM
SDV6-E785ATM
SDV6-E850ATM
SDV6-E900ATM

TEHNIČKE SPECIFIKACIJE

MODEL		SDV6-E252ATM	SDV6-E280ATM	SDV6-E335ATM	SDV6-E400ATM
Kapacitet hlađenja / grijanja max.	kW	25,2 / 27,0	28,0 / 31,5	33,5 / 37,5	40,0 / 45,0
Napajanje	faze / Hz / V	3~ / 50 / 380-415	3~ / 50 / 380-415	3~ / 50 / 380-415	3~ / 50 / 380-415
SEER / SCOP	-	7,2 / 4,1	6,8 / 4,1	6,3 / 4,1	6,3 / 4,1
Max. broj unutarnjih jedinica	-	13	16	19	23
Razina buke na 1 m	dB(A)	58	58	61	65
Dimenzije (š x v x d) / Neto	mm / kg	940×1760×825 / 195	940×1760×825 / 195	940×1760×825 / 195	940×1760×825 / 215
Raspon radnih temperatura - hlađenje / grijanje	°C	-15-55 / -30-30	-15-55 / -30-30	-15-55 / -30-30	-15-55 / -30-30

MODEL		SDV6-E450ATM	SDV6-E500ATM	SDV6-E560ATM	SDV6-E615ATM
Kapacitet hlađenja / grijanja max.	kW	45,0 / 50,0	50,0 / 56,5	56,0 / 63,0	61,5 / 69,0
Napajanje	faze / Hz / V	3~ / 50 / 380-415	3~ / 50 / 380-415	3~ / 50 / 380-415	3~ / 50 / 380-415
SEER / SCOP	-	6,0 / 4,0	6,1 / 4,1	6,0 / 4,0	5,9 / 4,2
Max. broj unutarnjih jedinica	-	26	29	33	36
Razina buke na 1 m	dB(A)	65	65	66	66
Dimenzije (š x v x d) / Neto	mm / kg	940×1760×825 / 215	1340×1760×825 / 295	1340×1760×825 / 295	1340×1760×825 / 315
Raspon radnih temperatura - hlađenje / grijanje	°C	-15-55 / -30-30	-15-55 / -30-30	-15-55 / -30-30	-15-55 / -30-30

MODEL		SDV6-E670ATM	SDV6-E730ATM	SDV6-E785ATI	SDV6-E850ATM
Kapacitet hlađenja / grijanja max.	kW	67,0 / 75,0	73,0 / 81,5	78,5 / 87,5	85,0 / 95,0
Napajanje	faze / Hz / V	3~ / 50 / 380-415	3~ / 50 / 380-415	3~ / 50 / 380-415	3~ / 50 / 380-415
SEER / SCOP	-	6,0 / 4,1	5,7 / 4,2	5,9 / 4,1	5,8 / 4,0
Max. broj unutarnjih jedinica	-	39	43	46	50
Razina buke na 1 m	dB(A)	67	68	68	68
Dimenzije (š x v x d) / Neto	mm / kg	1340×1760×825 / 315	1880×1760×825 / 366	1880×1760×825 / 396	1880×1760×825 / 396
Raspon radnih temperatura - hlađenje / grijanje	°C	-15-55 / -30-30	-15-55 / -30-30	-15-55 / -30-30	-15-55 / -30-30

MODEL		SDV6-E900ATM			
Kapacitet hlađenja / grijanja max.	kW	90,0 / 100,0			
Napajanje	faze / Hz / V	3~ / 50 / 380-415			
SEER / SCOP	-	5,8 / 4,0			
Max. broj unutarnjih jedinica	-	53			
Razina buke na 1 m	dB(A)	68			
Dimenzije (š x v x d) / Neto	mm / kg	1880×1760×825 / 396			
Raspon radnih temperatura - hlađenje / grijanje	°C	-15-55 / -30-30			

VANJSKE JEDINICE SDV5-3P



ZNAČAJKE

- Sustav povrata topline
- Istodobno hlađenje i grijanje
- Kontinuirano zagrijavanje tijekom odmrzavanja
- Visok EER i COP
- Modularno povezivanje do 3 jedinice do 150 kW
- Grije i do -25 °C vanjske temperature
- Unutarnje jedinice zahtijevaju spajanje putem razvodnih kutija
- Mogućnost spajanja hidroboxa
- Opcionalno BMS gateways MODBUS, BACNET

SDV5-252EA3P
SDV5-280EA3P
SDV5-335EA3P



SDV5-400EA3P
SDV5-450EA3P
SDV5-500EA3P

TEHNIČKE SPECIFIKACIJE

MODEL		SDV5-252EA3P	SDV5-280EA3P	SDV5-335EA3P	SDV5-400EA3P
Kapacitet hlađenja / grijanja max.	kW	22,4 / 25,0	28,0 / 31,5	33,5 / 37,5	40,0 / 45,0
Napajanje	phase / Hz / V	3~ / 50 / 380-415	3~ / 50 / 380-415	3~ / 50 / 380-415	3~ / 50 / 380-415
SEER / SCOP	-	7,3 / 4,3	6,6 / 4,4	6,8 / 4,5	6,7 / 4,3
Max. broj unutarnjih jedinica	-	64	64	64	64
Razina buke na 1 m	dB(A)	58	58	58	63
Dimenzije (š x v x d) / Neto	mm / kg	990×1635×790 / 232	990×1635×790 / 232	990×1635×790 / 232	1340×1635×825 / 300
Raspon radnih temperatura - hlađenje / grijanje	°C	-15*-52 / -25-27	-15*-52 / -25-27	-15*-52 / -25-27	-15*-52 / -25-27
Operating temperature range - hydrobox hot water	°C	-20-43	-20-43	-20-43	-20-43

MODEL		SDV5-450EA3P	SDV5-500EA3P		
Kapacitet hlađenja / grijanja max.	kW	45,0 / 50,0	50,0 / 56,5		
Napajanje	phase / Hz / V	3~ / 50 / 380-415	3~ / 50 / 380-415		
SEER / SCOP	-	6,4 / 4,3	6,2 / 4,4		
Max. broj unutarnjih jedinica	-	64	64		
Razina buke na 1 m	dB(A)	64	65		
Dimenzije (š x v x d) / Neto	mm / kg	1340×1635×825 / 300	1340×1635×825 / 300		
Raspon radnih temperatura - hlađenje / grijanje	°C	-15*-52 / -25-27	-15*-52 / -25-27		
Operating temperature range - hydrobox hot water	°C	-20-43	-20-43		

* Rad hlađenja na niskoj temperaturi od -15 °C do -5 °C dostupan je samo za razvodnu kutiju SDV5-01DB3P.

UNUTARNJE JEDINICE HYDROBOX ZA SDV5-3P SA SUSTAVOM POVRATA TOPLINE

ZNAČAJKE

- Visokotemperaturni hidromodul do 80 °C
- Način rada: grijanje i priprema tople vode
- Sustav povrata topline
- Ugrađeni kompresor s krugom rashladnog sredstva R134a
- Žičani upravljač uključen
- Mogućnost spajanja 3-putnog ventila (nije uključen)
- Zahtijeva vanjsku vodenu pumpu



SDV5-140HB3P

TEHNIČKE SPECIFIKACIJE

MODEL		SDV5-140HB3P		
Kapacitet hlađenja / grijanja max.	kW	14,0		
Napajanje	faze / Hz / V	1~ / 50 / 220-240		
Razina buke na 1 m	dB(A)	43		
Dimenzije (š x v x d) / Neto	mm / kg	450x795x300 / 61		
Raspon radnih temperatura - hlađenje / grijanje	°C	-20~30		
Raspon radne temperature - hydrobox tople vode	°C	-20~43		

RAZVODNE KUTIJE RAZVODNE KUTIJE ZA SDV5-3P SA SUSTAVOM POVRATA TOPLINE

ZNAČAJKE

- Tri cijevi na ulaznoj strani i dvije na izlaznoj strani
- Broj grupa unutarnjih jedinica od 1 do 12 izlaza
- Isporučuje vrući plin za grijanje i tekućinu za hlađenje
- Sustav povrata topline
- Rashladno sredstvo kondenzirano grijanjem unutarnjih jedinica može se ponovno koristiti za hlađenje i obrnuto

SDV5-12DB3P

SDV5-10DB3P

SDV5-08DB3P

SDV5-06DB3P

SDV5-04DB3P

SDV5-01DB3P



TEHNIČKE SPECIFIKACIJE

MODEL		SDV5-01DB3P	SDV5-04DB3P	SDV5-06DB3P	SDV5-08DB3P
Max. grupe unutarnjih jedinica	-	1	4	6	8
Max. broj unutarnjih jedinica svake grupe	-	8	5	5	5
Max. broj svih unutarnjih jedinica	-	8	20	30	40
Max. kapacitet unutarnjih jedinica svake grupe	kW	32	16	16	16
Ukupni kapacitet svih unutarnjih jedinica	kW	32	49	63	85
Razina buke na 1 m	dB(A)	40	44	45	47
Dimenzije (š x v x d) / Neto težina	mm / kg	440×195×296 / 11	668×250×574 / 33	668×250×574 / 36	974×250×574 / 48

MODEL		SDV5-10DB3P	SDV5-12DB3P		
Max. grupe unutarnjih jedinica	-	10	12		
Max. broj unutarnjih jedinica svake grupe	-	5	5		
Max. broj svih unutarnjih jedinica	-	47	47		
Max. kapacitet unutarnjih jedinica svake grupe	kW	16	16		
Ukupni kapacitet svih unutarnjih jedinica	kW	85	85		
Razina buke na 1 m	dB(A)	47	47		
Dimenzije (š x v x d) / Neto težina	mm / kg	974×250×574 / 51	974×250×574 / 54		

UNUTARNJE JEDINICE SDV6



ZNAČAJKE

- Dizajn jedinica s ugrađenim zaslonom
- 7 brzina ventilatora
- Mogućnost ugradnje 30 mm ispod stropa
- Alarm i ON/OFF kontakt s selektivnim logikom
- Opcionalno daljinski upravljač SRC-61
- Opcionalno žičani / grupni upravljač SWC-61, SWC-62, SWC-63

SDV6-HXX(S)



TEHNIČKE SPECIFIKACIJE

MODEL		SDV6-H15(S)	SDV6-H22(S)	SDV6-H28(S)	SDV6-H36(S)
Kapacitet hlađenja / grijanja	kW	1,5 / 1,8	2,2 / 2,4	2,8 / 3,2	3,6 / 4,0
Napajanje	faze / Hz / V	1~ / 50 / 220-240	1~ / 50 / 220-240	1~ / 50 / 220-240	1~ / 50 / 220-240
Razina buke na 1 m	dB(A)	32 / 31 / 30 / 30 / 29 / 28 / 27	33 / 32 / 31 / 30 / 29 / 28 / 27	35 / 34 / 33 / 32 / 31 / 30 / 28	37 / 36 / 34 / 33 / 31 / 30 / 28
Dimenzije (š x v x d) / Neto	mm / kg	750 x 295 x 265 / 9,0	750 x 295 x 265 / 9,0	750 x 295 x 265 / 10,0	750 x 295 x 265 / 10,0

MODEL		SDV6-H45(S)	SDV6-H56(S)	SDV6-H71(S)	SDV6-H80(S)
Kapacitet hlađenja / grijanja	kW	4,5 / 5,0	5,6 / 6,3	7,1 / 8,0	8,0 / 9,0
Napajanje	faze / Hz / V	1~ / 50 / 220-240	1~ / 50 / 220-240	1~ / 50 / 220-240	1~ / 50 / 220-240
Razina buke na 1 m	dB(A)	37 / 35 / 33 / 32 / 31 / 30 / 29	41 / 39 / 37 / 35 / 33 / 31 / 29	44 / 42 / 40 / 38 / 36 / 34 / 32	45 / 43 / 41 / 39 / 37 / 35 / 32
Dimenzije (š x v x d) / Neto	mm / kg	950 x 295 x 265 / 11,5	950 x 295 x 265 / 11,5	1200 x 295 x 265 / 15,0	1200 x 295 x 265 / 15,0

SDV6-Hxx nije opremljen zakretnim lamelama lijevo - desno
SDV6-HxxS je opremljen zakretnim lamelama lijevo - desno

UNUTARNJE JEDINICE KOMPAKTNA ČETVEROSMJERNA KAZETA

ZNAČAJKE

- Vrlo tihi rad uređaja od 25 dB(A)
- 360° ukrasna ploča i pumpa za kondenzat uključeni
- 7 brzina ventilatora
- Odvojena kontrola usmjerivača zraka 1-4
- Jedinice su opremljene dovodom svježeg zraka
- Alarm i ON/OFF kontakt sa selektivnom logikom
- Opcionalno daljinski upravljač SRC-61
- Opcionalno žičani / grupni upravljač SWC-61, SWC-62, SWC-63

SDV6-CCXX



TEHNIČKE SPECIFIKACIJE

MODEL		SDV6-CC15	SDV6-CC22	SDV6-CC28	SDV6-CC36
Kapacitet hlađenja / grijanja	kW	1,5 / 1,8	2,2 / 2,4	2,8 / 3,2	3,6 / 4,0
Napajanje	faze / Hz / V	1~ / 50 / 220-240	1~ / 50 / 220-240	1~ / 50 / 220-240	1~ / 50 / 220-240
Razina buke na 1 m	dB(A)	29 / 28 / 27 / 27 / 26 / 26 / 25	29 / 28 / 27 / 27 / 26 / 26 / 25	30 / 29 / 28 / 27 / 26 / 26 / 25	31 / 30 / 29 / 28 / 27 / 26 / 26
Dimenzije (š x v x d) / Neto	mm / kg	638 x 235 x 575 / 13,0	638 x 235 x 575 / 13,0	638 x 235 x 575 / 13,0	638 x 235 x 575 / 14,0

MODEL		SDV6-CC45	SDV6-CC56	SDV6-CC63	
Kapacitet hlađenja / grijanja	kW	4,5 / 5,0	5,6 / 6,3	6,3 / 7,1	
Napajanje	faze / Hz / V	1~ / 50 / 220-240	1~ / 50 / 220-240	1~ / 50 / 220-240	
Razina buke na 1 m	dB(A)	37 / 35 / 33 / 31 / 29 / 28 / 27	39 / 38 / 37 / 36 / 35 / 34 / 32	43 / 42 / 40 / 38 / 36 / 35 / 34	
Dimenzije (š x v x d) / Neto	mm / kg	638 x 235 x 575 / 14,0	638 x 235 x 575 / 15,0	638 x 235 x 575 / 15,0	

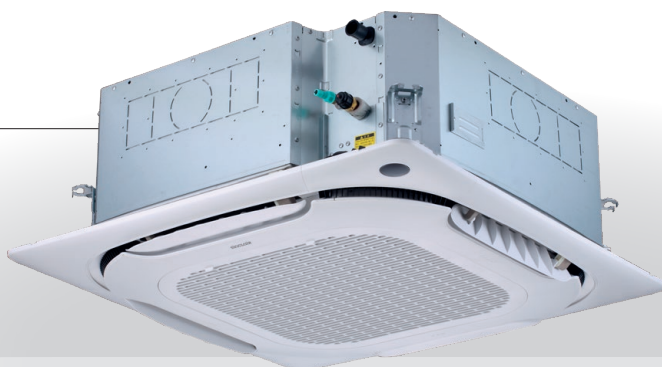
UNUTARNJE JEDINICE

4-SMJERNA ZIDNA KAZETNA JEDINICA

ZNAČAJKE

- 360° ukrasna ploča i pumpa za kondenzat uključeni
- 7 brzina ventilatora
- Odvojena kontrola usmjerivača zraka 1-4
- Jedinice su opremljene dovodom svježeg zraka
- Alarm i ON/OFF kontakt sa selektivnom logikom
- Opcionalno daljinski upravljač SRC-61
- Opcionalno žičani / grupni upravljač SWC-61, SWC-62, SWC-63

SDV6-CXX



TEHNIČKE SPECIFIKACIJE

MODEL		SDV6-C71	SDV6-C80	SDV6-C90	SDV6-C100
Kapacitet hlađenja / grijanja	kW	7,1 / 8,0	8,0 / 9,0	9,0 / 10,0	10,0 / 11,0
Napajanje	faze / Hz / V	1~ / 50 / 220-240	1~ / 50 / 220-240	1~ / 50 / 220-240	1~ / 50 / 220-240
Razina buke na 1 m	dB(A)	37 / 36 / 34 / 33 / 32 / 30 / 29	38 / 37 / 35 / 34 / 32 / 31 / 29	38 / 37 / 35 / 34 / 32 / 31 / 29	41 / 40 / 38 / 37 / 36 / 34 / 33
Dimenzije (š x v x d) / Neto	mm / kg	840 x 204 x 840 / 22,0	840 x 204 x 840 / 22,0	840 x 246 x 840 / 22,0	840 x 288 x 840 / 24,0

MODEL		SDV6-C112	SDV6-C140		
Kapacitet hlađenja / grijanja	kW	11,2 / 12,5	14,0 / 16,0		
Napajanje	faze / Hz / V	1~ / 50 / 220-240	1~ / 50 / 220-240		
Razina buke na 1 m	dB(A)	43 / 42 / 40 / 39 / 37 / 36 / 34	43 / 42 / 40 / 39 / 37 / 36 / 34		
Dimenzije (š x v x d) / Neto	mm / kg	840 x 288 x 840 / 24,0	840 x 288 x 840 / 26,5		

ZNAČAJKE

- Vanjski statički tlak do 160 Pa
- Pumpa za kondenzat uključena
- Mogućnost fleksibilnog spajanja zračnih kanala
- 7 brzina ventilatora
- Jedinice su opremljene rupom za usisavanje svježeg zraka
- Oprema uključuje alarm i ON/OFF kontakt s podesivom logikom
- Dodatni daljinski upravljač SRC-61
- Dodatni zidni / grupni upravljač SWC-61, SWC-62, SWC-63

SDV6-DMXX



TEHNIČKE SPECIFIKACIJE

MODEL		SDV6-DM15	SDV6-DM22	SDV6-DM28	SDV6-DM36
Kapacitet hlađenja / grijanja	kW	1,5 / 1,8	2,2 / 2,4	2,8 / 3,2	3,6 / 4,0
Napajanje	faze / Hz / V	1~ / 50 / 220-240	1~ / 50 / 220-240	1~ / 50 / 220-240	1~ / 50 / 220-240
Razina buke na 1 m	dB(A)	27 / 26 / 25 / 24 / 23 / 23 / 22	27 / 26 / 25 / 24 / 23 / 23 / 22	27 / 26 / 25 / 24 / 23 / 23 / 22	29 / 28 / 27 / 26 / 25 / 23 / 22
Vanjski statički tlak	nom. / min - max	30 / 10 - 160	30 / 10 - 160	30 / 10 - 160	30 / 10 - 160
Dimenzije (š x v x d) / Neto	mm / kg	710 x 245 x 770 / 18,5	710 x 245 x 770 / 18,5	710 x 245 x 770 / 18,5	710 x 245 x 770 / 18,5

MODEL		SDV6-DM45	SDV6-DM56	SDV6-DM71	SDV6-DM80
Kapacitet hlađenja / grijanja	kW	4,5 / 5,0	5,6 / 6,3	7,1 / 8,0	8,0 / 9,0
Napajanje	faze / Hz / V	1~ / 50 / 220-240	1~ / 50 / 220-240	1~ / 50 / 220-240	1~ / 50 / 220-240
Razina buke na 1 m	dB(A)	33 / 32 / 30 / 28 / 27 / 25 / 24	33 / 32 / 31 / 30 / 28 / 26 / 25	35 / 34 / 32 / 31 / 29 / 28 / 26	37 / 36 / 34 / 33 / 31 / 30 / 28
Vanjski statički tlak	nom. / min - max	30 / 10 - 160	30 / 10 - 160	30 / 10 - 160	40 / 10-160
Dimenzije (š x v x d) / Neto	mm / kg	710 x 245 x 770 / 19,5	910 x 245 x 770 / 24,0	910 x 245 x 770 / 25,0	1160 x 245 x 770 / 30,0

MODEL		SDV6-DM90	SDV6-DM112	SDV6-DM125	SDV6-DM140
Kapacitet hlađenja / grijanja	kW	9,0 / 10,0	11,2 / 12,5	12,5 / 14,0	14,0 / 16,0
Napajanje	faze / Hz / V	1~ / 50 / 220-240	1~ / 50 / 220-240	1~ / 50 / 220-240	1~ / 50 / 220-240
Razina buke na 1 m	dB(A)	37 / 36 / 34 / 33 / 31 / 30 / 28	39 / 37 / 35 / 33 / 31 / 29 / 28	40 / 38 / 36 / 34 / 32 / 30 / 29	40 / 38 / 36 / 34 / 32 / 30 / 29
Vanjski statički tlak	nom. / min - max	40 / 10-160	40 / 10-160	40 / 10-160	50 / 10-160
Dimenzije (š x v x d) / Neto	mm / kg	1160 x 245 x 770 / 31,0	1510 x 245 x 770 / 37,0	1510 x 245 x 770 / 39,0	1510 x 245 x 770 / 39,0

MODEL		SDV6-DM160			
Kapacitet hlađenja / grijanja	kW	16,0 / 18,0			
Napajanje	faze / Hz / V	1~ / 50 / 220-240			
Razina buke na 1 m	dB(A)	42 / 40 / 38 / 36 / 34 / 33 / 31			
Vanjski statički tlak	nom. / min - max	50 / 10-160			
Dimenzije (š x v x d) / Neto	mm / kg	1510 x 245 x 770 / 39,0			

UNUTARNJE JEDINICE PODNOSTROPNE-PARAPETNE JEDINICE

ZNAČAJKE

- Mogu se postaviti u vodoravni ili okomiti položaj
- Snažna distribucija zraka u sve kutove prostorije
- 7 brzina ventilatora
- Oprema uključuje alarm i ON/OFF kontakt s podesivom logikom
- Dodatni daljinski upravljač SRC-61
- Dodatni zidni / grupni upravljač SWC-61, SWC-62, SWC-63

SDV6-FXX



TEHNIČKE SPECIFIKACIJE

MODEL		SDV6-F36	SDV6-F45	SDV6-F56	SDV6-F71
Kapacitet hlađenja / grijanja	kW	3,6 / 4,0	4,5 / 5,0	5,6 / 6,3	7,1 / 8,0
Napajanje	faze / Hz / V	1~ / 50 / 220-240	1~ / 50 / 220-240	1~ / 50 / 220-240	1~ / 50 / 220-240
Razina buke na 1,4 m	dB(A)	32 / 30 / 29 / 28 / 27 / 26 / 25	36 / 35 / 34 / 33 / 32 / 31 / 30	43 / 41 / 40 / 38 / 36 / 34 / 33	43 / 40 / 39 / 37 / 35 / 34 / 33
Dimenzije (š x v x d) / Neto	mm / kg	1069 x 674 x 234 / 24,7	1069 x 674 x 234 / 24,7	1069 x 674 x 234 / 24,7	1284 x 674 x 234 / 29,8

MODEL		SDV6-F80	SDV6-F90	SDV6-F100	SDV6-F112
Kapacitet hlađenja / grijanja	kW	8,0 / 9,0	9,0 / 10,0	10,0 / 11,2	11,2 / 12,5
Napajanje	faze / Hz / V	1~ / 50 / 220-240	1~ / 50 / 220-240	1~ / 50 / 220-240	1~ / 50 / 220-240
Razina buke na 1,4 m	dB(A)	45 / 44 / 42 / 40 / 38 / 36 / 34	48 / 47 / 46 / 44 / 42 / 40 / 37	42 / 40 / 39 / 37 / 35 / 33 / 32	44 / 42 / 41 / 39 / 37 / 35 / 33
Dimenzije (š x v x d) / Neto	mm / kg	1284 x 674 x 234 / 29,8	1284 x 674 x 234 / 29,8	1649 x 674 x 234 / 36,4	1649 x 674 x 234 / 36,4

MODEL		SDV6-F125	SDV6-F140		
Kapacitet hlađenja / grijanja	kW	12,5 / 14,0	14,0 / 16,0		
Napajanje	faze / Hz / V	1~ / 50 / 220-240	1~ / 50 / 220-240		
Razina buke na 1,4 m	dB(A)	49 / 48 / 46 / 44 / 42 / 40 / 38	52 / 50 / 48 / 46 / 44 / 42 / 40		
Dimenzije (š x v x d) / Neto	mm / kg	1649 x 674 x 234 / 36,4	1649 x 674 x 234 / 36,4		

AHU KONTROLNA KUTIJA

ZNAČAJKE

- Integracija svih SDV vanjskih jedinica koje koriste refrigerant R410A s izmjenjivačima rashladnog sredstva jedinice za obradu zraka Kontrola pomoću 0-10V omogućuje kontrolu prema snazi vanjske jedinice 0-100%
- Uključen je žičani upravljač SWC-86ED
- Oprema uključuje ekspanzijski ventil za kontrolu rashladnog sredstva kao i set temperaturnih senzora

AHUKZ-XXD



TEHNIČKE SPECIFIKACIJE

MODEL		AHUKZ-00D	AHUKZ-01D	AHUKZ-02D	AHUKZ-03D
Kapacitet hlađenja / grijanja	kW	2,2 - 8,0	9,0 - 20,0	21,0 / 36,0	37,0 / 56,0
Napajanje	faze / Hz / V	1~ / 50 / 220-240	1~ / 50 / 220-240	1~ / 50 / 220-240	1~ / 50 / 220-240
Ekspanzijski ventil	-	da	da	da	da
Dimenzije (š x v x d) / Neto	mm / kg	393 x 341 x 125 / 5,6	393 x 341 x 125 / 5,6	393 x 341 x 125 / 5,9	393 x 341 x 125 / 6,0

ZNAČAJKE - VANJSKE JEDINICE

- Kompaktan dizajn
- Postavke prioriteta načina rada
- 20-33,5 kW omogućuju spajanje 1 unutarnje jedinice
- 40-56 kW omogućuje spajanje 1-2 unutarnje jedinice prema tablici kombinacija na sljedećoj stranici
- Opcionalno BMS pristupnici MODBUS, BACNET

SODH-400AI

SODH-200AI
SODH-224AI
SODH-280AI
SODH-335AI



SODH-450AI
SODH-560AI

TEHNIČKE SPECIFIKACIJE

MODEL		SODH-200AI	SODH-224AI	SODH-280AI	SODH-335AI
Kapacitet hlađenja / grijanja	kW	20,0 / 20,0	22,4 / 22,4	28,0 / 28,0	33,5 / 33,5
Napajanje	faze / Hz / V	3~ / 50 / 380-415	3~ / 50 / 380-415	3~ / 50 / 380-415	3~ / 50 / 380-415
SEER / SCOP	-	7,2 / 4,0	6,9 / 4,3	6,9 / 4,5	6,4 / 4,1
Razina buke na 1 m	dB(A)	58	58	60	61
Dimenzije (š x v x d) / Neto	mm / kg	1120 x 1558 x 528 / 143,0	1120 x 1558 x 528 / 143,0	1120 x 1558 x 528 / 144,0	1120 x 1558 x 528 / 157,0
Raspon radnih temperatura - hlađenje / grijanje	°C	-5~48 / -20~24	-5~48 / -20~24	-5~48 / -20~24	-5~48 / -20~24

MODEL		SODH-400AI	SODH-450AI	SODH-560AI	
Kapacitet hlađenja / grijanja	kW	40,0 / 40,0	45,0 / 45,0	56,0 / 56,0	
Napajanje	faze / Hz / V	3~ / 50 / 380-415	3~ / 50 / 380-415	3~ / 50 / 380-415	
SEER / SCOP	-	6,2 / 4,7	6,1 / 4,8	5,9 / 4,4	
Razina buke na 1 m	dB(A)	59	60	61	
Dimenzije (š x v x d) / Neto	mm / kg	1130 x 1760 x 580 / 187,0	1250 x 1760 x 580 / 214,0	1250 x 1760 x 580 / 234,0	
Raspon radnih temperatura - hlađenje / grijanje	°C	-15~55 / -30~30	-15~55 / -30~30	-15~55 / -30~30	

Dopuštene kombinacije povezivanja unutarnje jedinice navedene su na sljedećoj stranici.

ZNAČAJKE - UNUTARNJE JEDINICE

- Vanjski statički tlak do 400 Pa
- Pumpa kondenzata nije uključena
- 7 brzina ventilatora
- Mogućnost fleksibilnog spajanja zračnih kanala
- Alarm i ON/OFF kontakt s podesivom logikom
- Mogućnost fleksibilnog spajanja zračnih kanala
- Opcionalno žičani / grupni upravljač SWC-61, SWC-62, SWC-63

SIDH-200AI
SIDH-224AI
SIDH-280AI
SIDH-335AI



SIDH-400AI
SIDH-450AI
SIDH-560AI



TEHNIČKE SPECIFIKACIJE

MODEL		SIDH-200AI	SIDH-224AI	SIDH-280AI	SIDH-335AI
Kapacitet hlađenja / grijanja	kW	20,0 / 24,4	22,4 / 25,0	28,0 / 31,5	33,5 / 38,0
Napajanje	faze / Hz / V	1~ / 50 / 220-240	1~ / 50 / 220-240	1~ / 50 / 220-240	1~ / 50 / 220-240
Razina buke na 1 m	dB(A)	51 / 50 / 48 / 46 / 44 / 43 / 42	51 / 50 / 48 / 46 / 44 / 43 / 42	51 / 50 / 48 / 46 / 44 / 43 / 42	52 / 51 / 49 / 48 / 46 / 44 / 43
Vanjski statički tlak	nom. / min - max	200 / 0 - 400	200 / 0 - 400	200 / 0 - 400	200 / 0 - 400
Dimenzije (š x v x d) / Neto	mm/kg	1300 x 580 x 900 / 125,0	1300 x 580 x 900 / 125,0	1300 x 580 x 900 / 125,0	1300 x 580 x 900 / 128,0

MODEL		SIDH-400AI	SIDH-450AI	SIDH-560AI	
Kapacitet hlađenja / grijanja	kW	40,0 / 45,0	45,0 / 56,0	56,0 / 63,0	
Napajanje	faze / Hz / V	1~ / 50 / 220-240	1~ / 50 / 220-240	1~ / 50 / 220-240	
Razina buke na 1 m	dB(A)	58 / 56 / 54 / 52 / 50 / 49 / 48	58 / 56 / 54 / 52 / 50 / 49 / 48	59 / 58 / 56 / 54 / 53 / 51 / 49	
Vanjski statički tlak	nom. / min - max	300 / 0 - 400	300 / 0 - 400	300 / 0 - 400	
Dimenzije (š x v x d) / Neto	mm/kg	1800 x 580 x 1060 / 166,0	1800 x 580 x 1060 / 166,0	1800 x 580 x 1060 / 170,0	

DOPUŠTENE KOMBINACIJE JEDINICA

MODEL	SODH-200AI	SODH-224AI	SODH-280AI	SODH-335AI	SODH-400AI	SODH-450AI	SODH-560AI
SIDH-200AI	1	1	1	1	* 2	* 2	* 2
SIDH-224AI	-	1	1	1	1	* 2	* 2
SIDH-280AI	-	-	1	1	1	1	* 2
SIDH-335AI	-	-	-	1	1	1	1
SIDH-400AI	-	-	-	-	1	1	1
SIDH-450AI	-	-	-	-	-	1	1
SIDH-560AI	-	-	-	-	-	-	1

* Refneti nisu uključeni, moraju se kupiti zasebno.

DODATNA OPREMA SDV6, SDV5 UPRAVLJAČI, MODULI ZA PROŠIRENJE, GATEWAY



DALJINSKI UPRAVLJAČ SRC-61

- Kompatibilan s unutarnjim jedinicama SDV6 (osim SDV6-DMxx)
- Postavljanje adrese
- Isključivanje zaslona
- Podešavanje osnovnih parametara unutarnje jedinice
- Podržava odvojeno upravljanje usmjerivača zraka (samo za kazetni tip)



ŽIČANI UPRAVLJAČI SWC-61

- Kompatibilan s unutarnjim jedinicama SDV6 i SIDH
- Prijemnik daljinskog upravljača
- Funkcija 'Prati me'
- Isključivanje zaslona
- Funkcija isključivanja zvuka zujalice
- Dječja zaštita
- Postavljanje adrese
- Podešavanje osnovnih parametara unutarnje jedinice
- Funkcija provjere koda greške unutarnje/vanjske jedinice
- Podržava grupno upravljanje do 16 unutarnjih jedinica
- Podržava glavne i podređene postavke upravljača



SWC-62 ZIDNI UPRAVLJAČ

- Kompatibilan s unutarnjim jedinicama SDV6 i SIDH
- Veličina 86 × 86 mm, zaslon u boji
- Prijemnik daljinskog upravljača
- Funkcija 'Prati me'
- Tjedni mjerac vremena
- WiFi modul unutra
- Isključivanje zaslona
- Funkcija isključivanja zvuka zujalice
- Dječja zaštita
- Postavljanje adrese
- Podešavanje osnovnih parametara unutarnje jedinice
- Podržava odvojeno upravljanje usmjerivača zraka (samo za kazetni tip)
- Funkcija provjere koda greške unutarnje/vanjske jedinice
- Podržava grupno upravljanje do 16 unutarnjih jedinica
- Podržava glavne i podređene postavke upravljača

daljinski i zidni upravljači



CENTRALNI UPRAVLJAČ CCM-180A

- Može se spojiti na SDV6 ili SDV5 vanjske jedinice koje koriste SDV5 protokol.
- Elegantan centralni upravljač sa zaslonom osjetljivim na dodir od 6,2 inča
- Spaja do 64 unutarnje jedinice, do 8 krugova rashladnog sredstva
- Korisničko sučelje
- Tjedni mjerac vremena
- Samostalno ili centralno upravljanje
- Internetska veza putem LAN-a ili WiFi-a



CENTRALNI UPRAVLJAČ SCC-61

- Može se spojiti na SDV6 vanjske jedinice koje koriste SDV6 protokol.
- Elegantan centralni upravljač sa zaslonom osjetljivim na dodir od 10,1 inča
- Spaja do 6 × 64 unutarnje jedinice, do 6 × 8 krugova hlađenja
- Korisničko sučelje
- Tjedni mjerac vremena
- Samostalno ili centralno upravljanje
- Internetska veza putem LAN-a ili WiFi-a
- IMMPROII softver za obračun potrošnje električne energije pomoću digitalnog brojila SEM-01.



CENTRALNI UPRAVLJAČ SCC-270A

- Može se spojiti na SDV6 ili SDV5 vanjske jedinice koje koriste SDV6 protokol.
- Elegantan centralni upravljač sa zaslonom osjetljivim na dodir od 10,1 inča
- Spaja do 6 × 64 unutarnje jedinice, do 6 × 8 krugova hlađenja
- Korisničko sučelje
- Tjedni mjerac vremena
- Samostalno ili centralno upravljanje
- Internetska veza putem LAN-a ili WiFi-a
- IMMPROII softver za obračun potrošnje električne energije pomoću digitalnog brojila SEM-01.

centralni upravljači



SWC-63 ZIDNI UPRAVLJAČ

- Kompatibilan s unutarnjim jedinicama SDV6 i SIDH
- Veličina 120 × 120 mm, ekran u boji
- Prijemnik daljinskog upravljača
- Funkcija 'Prati me'
- Tjedni mjerac vremena
- WiFi modul unutra
- Isključivanje zaslona
- Funkcija isključivanja zvuka zujalice
- Dječja zaštita
- Postavljanje adrese
- Podešavanje osnovnih parametara unutarnje jedinice
- Podržava odvojeno upravljanje usmjerivača zraka (samo za kazetni tip)
- Funkcija provjere koda pogreške unutarnje/ vanjske jedinice
- Podržava grupno upravljanje do 16 unutarnjih jedinica
- Podržava glavne i podređene postavke upravljača



SET ZA PROŠIRENJE SDV5-EK

- Može se spojiti na SDV6 ili SDV5 vanjske jedinice koje koriste SDV5 protokol.
- Omogućuje povezivanje dva centralna upravljača ili jednog centralnog upravljača i BMS kontrole.



SET ZA PROŠIRENJE SDV6-EK

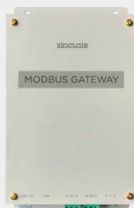
- Može se spojiti na SDV6 vanjske jedinice koje koriste SDV6 protokol.
- Omogućuje povezivanje dva centralna upravljača ili jednog centralnog upravljača i BMS kontrole.

moduli za proširenje



MODBUS GATEWAY SDV6-MOD

- Može se spojiti na SDV6 vanjske jedinice koje koriste SDV6 protokol
- Spaja do 64 unutarnje jedinice, do 8 krugova hlađenja
- Može se koristiti za povezivanje vanjskog sustava upravljanja koji koristi Modbus protokol
- Upravljački softver nije uključen u cijenu, mora se isporučiti zasebno



MODBUS GATEWAY SDV5-MOD

- Može se spojiti na SDV6 ili SDV5 vanjske jedinice koje koriste SDV5 protokol.
- Spaja do 64 unutarnje jedinice, do 8 krugova hlađenja
- Može se koristiti za povezivanje vanjskog sustava upravljanja koji koristi Modbus protokol
- Upravljački softver nije uključen u cijenu, mora se isporučiti zasebno



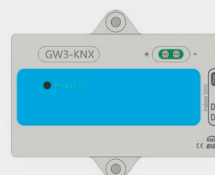
BACNET GATEWAY SDV6-BAC

- Može se spojiti na SDV6 vanjske jedinice koje koriste SDV6 protokol
- Spaja do 3 × 64 unutarnje jedinice, do 3 × 8 krugova hlađenja



BACNET GATEWAY GW-BAC

- Može se spojiti na SDV6 ili SDV5 vanjske jedinice koje koriste SDV5 protokol.
- Spaja do 3 × 64 unutarnje jedinice, do 3 × 8 krugova hlađenja
- Može se koristiti za povezivanje vanjskog sustava upravljanja koji koristi Bacnet protokol
- Upravljački softver nije uključen u cijenu, mora se isporučiti zasebno



KNX GATEWAY KNX-03

- Može se spojiti na SDV6 unutarnju jedinicu
- Može se koristiti za povezivanje vanjskog sustava upravljanja koji koristi Modbus protokol
- Upravljački softver nije uključen u cijenu, mora se isporučiti zasebno

BMS GATEWAY

Voda. Bezbojna, bistra tekućina bez okusa i mirisa koju možete grijati i hladiti.

MINI RASHLADNICI

Sinclair DC inverter mini rashladnici vode koriste moderan dizajn i strukturu. Hidraulički modul je dio VANJSKE JEDINICE. DC invertni mini rashladnici vode imaju hlađenje snage od 5 kW do 16 kW i mogu se spojiti na Fan Coil jedinice i podno grijanje.

Ove jedinice su namijenjene za stambenu upotrebu ili male poslovne zgrade koje zahtijevaju hlađenje ili grijanje koristeći vodu.

MODULARNI RASHLADNICI

Modularni rashladni uređaji Sinclair DC Inverter koriste bakar sa žljebovima cijevi i hidrofilna aluminijska rebra, koja značajno poboljšavaju izmjenu topline jedinice koje mogu biti snage 75 kW, 90 kW, 140 kW i 180 kW.


S maksimalnom kombinacijom od 16 jedinica može se postići učinak od 2.240 kW. Ovi modularni rashladnici vode koriste visokoučinkoviti DC interter kompresor. Prednost modularnog povezivanja je da u slučaju kvara jedne jedinice, ostale jedinice osigurat će kontinuirani rad. Moguće je spojiti unutarnje ventilokonvektorske jedinice ili jedinice za obradu zraka.

Projektanti mogu birati između brojnih rješenja za tražene parametre. Rashladni uređaji za svoj rad koriste ekološko rashladno sredstvo R32.

FAN COIL JEDINICE

Ventilokonvektori su UNUTARNJE JEDINICE bazirane na konvektoru. Glavni dio je ventilator i izmjenjivač topline. Rade slično kao klima uređaji, ali ovdje je medij voda. U našoj ponudi možete pronaći zidne, kazetne ventilokonvektore, kanalne i podstropno parapetne jedinice.

Moderne DC ventilatore u Fan Coil jedinicama karakterizira visoka energetska učinkovitost, niska buka tijekom rada uključujući održavanje stabilne temperature, pa su prikladni za medicinske ustanove, uredske zgrade, dvorane zračnih luka, hotele i razne druge prostore.

A man with a beard and short dark hair, wearing a light blue sweater over a collared shirt, is smiling while looking at a laptop. He is sitting at a light-colored wooden desk. In the background, a woman with dark hair, wearing a light blue blazer, is also working on a laptop at a similar desk. The office has large windows and indoor plants.

A2W sustavi
SCV mini rashladnici R32
SCV modularni rashladnici
Fan Coil jedinice



VANJSKE JEDINICE

ZNAČAJKE

- Ušteda energije – energetski razred A+++
- Niska emisija buke
- Jednostavna instalacija i visoka pouzdanost
- Integrirani i kompaktni dizajn - uključuje hidraulički modul
- Žičani upravljač SWC-120F uključen
- Signal HEAT/COOL, ON/OFF
- WiFi aplikacija
- Podrška za MODBUS
- Modularno povezivanje do 6 jedinica do 96 kW

SCV-50EB
 SCV-70EB
 SCV-100EB
 SCV-120EB
 SCV-140EB
 SCV-160EB
 SCV-120EB-3
 SCV-140EB-3
 SCV-160EB-3



ŽIČANI UPRAVLJAČ
 SWC-120F
 KAO STANDARD

TEHNIČKE SPECIFIKACIJE

MODEL		SCV-50EB	SCV-70EB	SCV-100EB	SCV-120EB SCV-120EB-3
Kapacitet hlađenja / grijanja max.	kW	5,5 / 6,5	7,4 / 8,4	9,0 / 10,0	11,6 / 12,2
Napajanje	faze / Hz / V	1~ / 50 / 220-240	1~ / 50 / 220-240	1~ / 50 / 220-240	1~ / 50 / 220-240 3~ / 50 / 380-415
SEER / SCOP W35 °C Prosječna klima	-	5,1 / 5,1	5,2 / 5,2	5,1 / 5,1	5,1 / 5,1
Razina buke na 1 m	dB(A)	48	51	53	56 57
Dimenzije (š x v x d) / Neto	mm / kg	1040×865×410 / 87	1040×865×410 / 87	1040×865×410 / 87	1040×865×410 / 106 1040×865×410 / 120
Raspon radnih temperatura - hlađenje / grijanje	°C	-5~43 / -25~35	-5~43 / -25~35	-5~43 / -25~35	-5~43 / -25~35
Raspon temperature vode - hlađenje / grijanje	°C	5~25 / 25~65	5~25 / 25~65	5~25 / 25~65	5~25 / 25~65

MODEL		SCV-140EB SCV-140EB-3	SCV-160EB SCV-160EB-3		
Kapacitet hlađenja / grijanja max.	kW	13,4 / 14,1	14,0 / 16,0		
Napajanje	faze / Hz / V	1~ / 50 / 220-240 3~ / 50 / 380-415	1~ / 50 / 220-240 3~ / 50 / 380-415		
SEER / SCOP W35 °C Prosječna klima	-	4,9 / 5,1	4,8 / 5,1		
Razina buke na 1 m	dB(A)	58 59	58 59		
Dimenzije (š x v x d) / Neto	mm / kg	1040×865×410 / 106 1040×865×410 / 120	1040×865×410 / 106 1040×865×410 / 120		
Raspon radnih temperatura - hlađenje / grijanje	°C	-5~43 / -25~35	-5~43 / -25~35		
Raspon temperature vode - hlađenje / grijanje	°C	5~25 / 25~65	5~25 / 25~65		

VANJSKE JEDINICE



ZNAČAJKE

- Modularni priključak do 16 jedinica (75, 80, 140 kW), 8 jedinica 180 kW
- Modularno povezanim rashladnim uređajem može se upravljati pomoću jednog žičanog upravljača
- Integrirani i kompaktni dizajn - H verzija uključuje hidraulički modul
- Žičani upravljač KJRM-120H2 uključen
- Signal HEAT/COOL, ON/OFF
- Podržava MODBUS

SCV-900EB
 SCV-900EBH

SCV-1400EB
 SCV-1400EBH

SCV-750EB
 SCV-750EBH

SCV-1800EB
 SCV-1800EBH



ŽIČANI UPRAVLJAČ
 KJRM-120H2
 KAO STANDARD

TEHNIČKE SPECIFIKACIJE

MODEL		SCV-750EB	SCV-750EBH	SCV-900EB	SCV-900EBH
Kapacitet hlađenja A35W7 / grijanja A7W35	kW	70,0 / 75,0	69,7 / 57,4	82,0 / 90,0	82,0 / 90,0
Napajanje	faze / Hz / V	3~ / 50 / 380-415	3~ / 50 / 380-415	3~ / 50 / 380-415	3~ / 50 / 380-415
SEER / SCOP W35 °C Prosječna klima	-	4,3 / 4,1	4,22 / 4	4,5 / 4	4,4 / 3,8
Razina buke na 1 m	dB(A)	69	69	65	65
Dimenzije (š x v x d) / Neto	mm / kg	2000×1770×960 / 440	2000×1770×960 / 475	2220×2315×1135 / 635	2220×2315×1135 / 686
Raspon radnih temperatura - hlađenje / grijanje	°C	-10-48 / -20-43	-10-48 / -20-43	-10-48 / -20-43	-10-48 / -20-43
Raspon temperature vode - hlađenje / grijanje	°C	5-20 / 25-54	5-20 / 25-54	5-20 / 25-54	5-20 / 25-54

MODEL		SCV-1400EB	SCV-1400EBH	SCV-1800EB	SCV-1800EBH
Kapacitet hlađenja A35W7 / grijanja A7W35	kW	130,0 / 138,0	129,5 / 138,6	164,0 / 180,0	163,0 / 181,2
Napajanje	faze / Hz / V	3~ / 50 / 380-415	3~ / 50 / 380-415	3~ / 50 / 380-415	3~ / 50 / 380-415
SEER / SCOP W35 °C Prosječna klima	-	4,4 / 3,9	4,3 / 3,7	4,4 / 3,8	4,4 / 3,7
Razina buke na 1 m	dB(A)	73	74	72	72
Dimenzije (š x v x d) / Neto	mm / kg	2220×2300×1135 / 670	2220×2300×1135 / 746	2220×2413×2752 / 1400	2220×2413×2752 / 1500
Raspon radnih temperatura - hlađenje / grijanje	°C	-10-48 / -20-43	-10-48 / -20-43	-10-48 / -20-43	-10-48 / -20-43
Raspon temperature vode - hlađenje / grijanje	°C	5-20 / 25-54	5-20 / 25-54	5-20 / 25-54	5-20 / 25-54

SCV-750B, SCV-900EB, SCV-1400EB i SCV-1800EB ne uključuju hidraulički modul zbog varijabilnosti pojedinih projekata.
 SCV-750BH, SCV-900EBH, SCV-1400EBH i SCV-1800EBH uključuju hidraulički modul.

FCU UNUTARNJE JEDINICE



FCU UNUTARNJE JEDINICE ZIDNE JEDINICE, 2-CIJEVNE IZVEDBE

ZNAČAJKE

- Dizajn jedinica s ugrađenim zaslonom
- Ugrađeni troputni elektromagnetski ventil
- Daljinski upravljač R05 u paketu
- Opcionalno žičani upravljač KJR-29B
- Opcionalno centralni upravljač SCM-30
- Podržava Modbus RTU
- Opremljen alarmom i ON/OFF kontaktom
- Mogućnost korištenja vanjske kontrole brzine ventilatora (niska, srednja, visoka) od 0-10V DC

SF-XXXHM2



DALJINSKI UPRAVLJAČ
R05 KAO STANDARD

TEHNIČKE SPECIFIKACIJE

MODEL		SF-250HM2	SF-400HM2	SF-600HM2	
Kapacitet hlađenja / grijanja	kW	2,7 / 2,9	3,8 / 4,3	4,9 / 5,3	
Napajanje	faze / Hz / V	1~ / 50 / 220-240	1~ / 50 / 220-240	1~ / 50 / 220-240	
Razina buke na 1 m	dB(A)	32 / 30 / 27	45 / 39 / 35	44 / 40 / 35	
Dimenzije (š x v x d) / Neto	mm / kg	915 x 290 x 230 / 12,7	915 x 290 x 230 / 12,7	1072 x 315 x 230 / 14,9	

ZNAČAJKE

- Dekorativni panel
- Pumpa za kondenzat
- Priključak za svježi zrak
- Daljinski upravljač R05 u paketu
- Opcionalno žičani upravljač KJR-29B
- Opcionalno centralni upravljač SCM-30
- Opcionalno posuda za skupljanje tekućine SDF-CC
- Podržava Modbus RTU
- Opremljen alarmom i ON/OFF kontaktom

SF-300-500C2M

DALJINSKI UPRAVLJAČ
R05 KAO STANDARD**TEHNIČKE SPECIFIKACIJE**

MODEL		SF-300C2M	SF-400C2M	SF-500C2M	
Kapacitet hlađenja / grijanja	kW	3,0 / 2,6	4,0 / 4,1	4,2 / 5,0	
Napajanje	faze / Hz / V	1~ / 50 / 220-240	1~ / 50 / 220-240	1~ / 50 / 220-240	
Razina buke na 1 m	dB(A)	39 / 33 / 27	42 / 36 / 30	43 / 38 / 32	
Dimenzije (š x v x d) / Neto	mm / kg	575 x 261 x 575 / 16,5	575 x 261 x 575 / 16,5	575 x 261 x 575 / 16,5	

Četverosmjerna kazeta s 2 cijevi ne uključuje 3 ili 2-smjerni ventil u paketu.

Ventil koristi karakteristike NC (normalno zatvoren) i napajanje 230V iz ventilokonvektora. SINCLAIR ne nudi ventile.

ZNAČAJKE

- Dekorativni panel
- Neovisno spajanje na krug grijanja i hlađenja
- Pumpa za kondenzat
- Priključak za svjež zrak
- Daljinski upravljač R05 u paketu
- Opcionalno žičani upravljač KJR-29B
- Opcionalno centralni upravljač SCM-30
- Opcionalno posuda za skupljanje tekućine SDF-CC
- Podržava Modbus RTU
- Opremljen alarmom i ON/OFF kontaktom

SF-300-500C4M

DALJINSKI UPRAVLJAČ
R05 KAO STANDARD**TEHNIČKE SPECIFIKACIJE**

MODEL		SF-300C4M	SF-400C4M	SF-500C4M	
Kapacitet hlađenja / grijanja	kW	2,2 / 3,1	2,8 / 3,7	2,8 / 3,9	
Napajanje	faze / Hz / V	1~ / 50 / 220-240	1~ / 50 / 220-240	1~ / 50 / 220-240	
Razina buke na 1 m	dB(A)	39 / 33 / 27	42 / 35 / 30	44 / 39 / 31	
Dimenzije (š x v x d) / Neto	mm / kg	575 x 261 x 575 / 16,7	575 x 261 x 575 / 16,7	575 x 261 x 575 / 16,7	

Četverosmjerna kasete s 4 cijevi ne uključuje 3 ili 2-smjerni ventil u paketu.

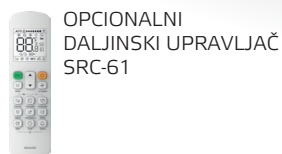
Ventil koristi karakteristike NC (normalno zatvoren) i napajanje 230V iz ventilokonvektora. SINCLAIR ne nudi ventile.

FCU UNUTARNJE JEDINICE KAZETNE ČETVEROPUTNE JEDINICE 2-CIJEVNE IZVEDBE

ZNAČAJKE

- Dekorativni panel
- Pumpa za kondenzat
- 7 brzina ventilatora
- Priključak za svježi zrak
- Dodatno daljinski upravljač SRC-61
- Opcionalno žičani upravljač SWC-61
- Opcionalno centralni upravljač SCM-30
- Podržava Modbus RTU
- Opremljen ON/OFF kontaktom

SF2-600-1200C2



OPCIONALNI
DALJINSKI UPRAVLJAČ
SRC-61

TEHNIČKE SPECIFIKACIJE

MODEL		SF2-600C2	SF2-700C2	SF2-800C2	SF2-1000C2
Kapacitet hlađenja / grijanja	kW	5,5 / 6,5	6,5 / 7,5	7,5 / 8,5	8,5 / 9,5
Napajanje	faze / Hz / V	1~ / 50 / 220-240	1~ / 50 / 220-240	1~ / 50 / 220-240	1~ / 50 / 220-240
Razina buke na 1 m	dB(A)	40 / 38 / 35 / 32 / 29 / 26 / 22	37 / 35 / 32 / 29 / 26 / 24 / 21	41 / 39 / 36 / 33 / 29 / 26 / 23	47 / 45 / 42 / 38 / 35 / 31 / 27
Dimenzije (š x v x d) / Neto	mm / kg	840 x 204 x 840 / 19,3	840 x 288 x 840 / 23,6	840 x 288 x 840 / 23,6	840 x 288 x 840 / 23,6

MODEL		SF2-1200C2			
Kapacitet hlađenja / grijanja	kW	10,5 / 12,0			
Napajanje	faze / Hz / V	1~ / 50 / 220-240			
Razina buke na 1 m	dB(A)	52 / 49 / 47 / 44 / 41 / 37 / 32			
Dimenzije (š x v x d) / Neto	mm / kg	840 x 288 x 840 / 25,9			

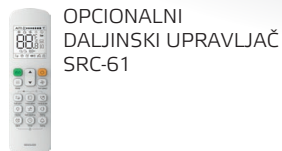
Četverosmjerna kasetna s 2 cijevi ne uključuje 3 ili 2-smjerni ventil u paketu.
Ventil koristi karakteristike NC (normalno zatvoren) i napajanje 230V iz ventilokonvektora. SINCLAIR ne nudi ventile.

FCU UNUTARNJE JEDINICE KAZETNE ČETVEROPUTNE JEDINICE 4-CIJEVNE IZVEDBE

ZNAČAJKE

- Dekorativni panel
- Neovisno spajanje na krug grijanja i hlađenja
- Pumpa za kondenzat kao standardna oprema
- 7 brzina ventilatora
- Priključak za svježi zrak
- Dodatno daljinski upravljač SRC-61
- Opcionalno žičani upravljač SWC-61
- Opcionalno centralni upravljač SCM-30
- Podržava Modbus RTU
- Opremljen ON/OFF kontaktom

SF2-600-1200C4



OPCIONALNI
DALJINSKI UPRAVLJAČ
SRC-61

TEHNIČKE SPECIFIKACIJE

MODEL		SF2-600C4	SF2-700C4	SF2-800C4	SF2-1000C4
Kapacitet hlađenja / grijanja	kW	4,7 / 7,3	5,0 / 7,0	5,5 / 7,5	9,0 / 9,4
Napajanje	faze / Hz / V	1~ / 50 / 220-240	1~ / 50 / 220-240	1~ / 50 / 220-240	1~ / 50 / 220-240
Razina buke na 1 m	dB(A)	34 / 32 / 29 / 26 / 24 / 22 / 20	37 / 35 / 32 / 28 / 26 / 23 / 21	41 / 39 / 36 / 32 / 29 / 26 / 23	47 / 39 / 28
Dimenzije (š x v x d) / Neto	mm / kg	840 x 288 x 840 / 23,9	840 x 288 x 840 / 23,9	840 x 288 x 840 / 23,9	840 x 288 x 840 / 26,2

MODEL		SF2-1200C4			
Kapacitet hlađenja / grijanja	kW	10,0 / 10,8			
Napajanje	faze / Hz / V	1~ / 50 / 220-240			
Razina buke na 1 m	dB(A)	51 / 44 / 32			
Dimenzije (š x v x d) / Neto	mm / kg	840 x 288 x 840 / 26,2			

Četverosmjerna kazeta s 2 cijevi ne uključuje 3 ili 2-smjerni ventil u paketu.
Ventil koristi karakteristike NC (normalno zatvoren) i napajanje 230V iz ventilokonvektora. SINCLAIR ne nudi ventile.

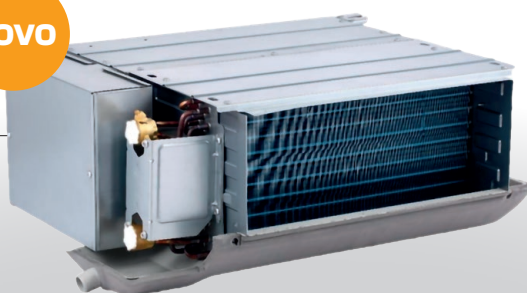
FCU UNUTARNJE JEDINICE KANALNE JEDINICE, 2-CIJEVNE IZVEDBE

ZNAČAJKE

- Mogućnost korištenja vanjskog upravljačkog 2/3-smjernog ventila
- Opcionalno žičani upravljač SWC-62
- Opcionalno centralni upravljač SCM-30
- Podržava Modbus RTU
- Mogućnost korištenja vanjske kontrole brzine ventilatora (niska, srednja, visoka) od 230 V preko SF2-DTK
- Mogućnost korištenja vanjske kontrole brzine ventilatora (niska, srednja, visoka) od 0-10V DC preko SF2-EC

NOVO

SF2-XXXD3



OPCIONALNO
ŽIČANI UPRAVLJAČ
SWC-61

TECHNICAL PARAMETERS

MODEL		SF2-200D3	SF2-300D3	SF2-400D3	SF2-500D3
Kapacitet hlađenje / grijanje	kW	2,5 / 2,7	3,4 / 4,0	4,3 / 5,0	4,6 / 5,5
Napajanje	faze / Hz / V	1~ / 50 / 220-240	1~ / 50 / 220-240	1~ / 50 / 220-240	1~ / 50 / 220-240
Razina buka na 1 m	dB(A)	39 / 33 / 25	37 / 31 / 23	43 / 38 / 30	45 / 39 / 31
Vanjski statički tlak	nom. / min - max	12 / 0-50	12 / 0-50	12 / 0-50	12 / 0-50
Dimenzija (š × v × d) / Neto težina	mm / kg	632 × 243 × 482 / 14,0	773 × 243 × 482 / 17,2	908 × 243 × 482 / 19,2	908 × 243 × 482 / 19,2

MODEL		SF2-600D3	SF2-700D3	SF2-800D3	SF2-1000D3
Kapacitet hlađenje / grijanje	kW	5,9 / 6,9	6,5 / 7,6	8,0 / 9,4	9,1 / 11,0
Napajanje	faze / Hz / V	1~ / 50 / 220-240	1~ / 50 / 220-240	1~ / 50 / 220-240	1~ / 50 / 220-240
Razina buka na 1 m	dB(A)	50 / 44 / 34	51 / 45 / 40	50 / 43 / 36	55 / 46 / 34
Vanjski statički tlak	nom. / min - max	12 / 0-50	12 / 0-50	12 / 0-50	12 / 0-50
Dimenzija (š × v × d) / Neto težina	mm / kg	1003 × 243 × 482 / 21,7	1178 × 243 × 482 / 23,5	1368 × 243 × 482 / 27,7	1368 × 243 × 482 / 27,7

MODEL		SF-1200D3	SF-1400D3		
Kapacitet hlađenje / grijanje	kW	10,1 / 11,8	11,1 / 12,7		
Napajanje	faze / Hz / V	1~ / 50 / 220-240	1~ / 50 / 220-240		
Razina buka na 1 m	dB(A)	50 / 43 / 34	53 / 50 / 47		
Vanjski statički tlak	nom. / min - max	12 / 0-50	12 / 0-50		
Dimenzija (š × v × d) / Neto težina	mm / kg	1658 × 243 × 482 / 33,8	1898 × 243 × 482 / 37,0		

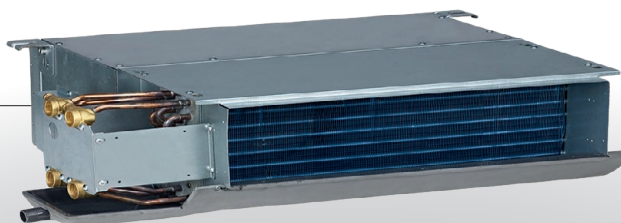
Kanalne jedinice s 2 cijevi ne uključuju 3 ili 2-putni ventil u pakiranju.
Ventil koristi karakteristike NC (normalno zatvoren) i napajanje 230V iz ventilokonvektora. SINCLAIR ne nudi ventile.

FCU UNUTARNJE JEDINICE KANALNE JEDINICE, 4-CIJEVNE IZVEDBE

ZNAČAJKE

- Neovisno spajanje na krug grijanja i hlađenja
- Mogućnost korištenja vanjskog upravljačkog 2/3-smjernog ventila
- Opcionalno žičani upravljač KJR-18B ili SWC-86A
- Opcionalno centralni upravljač SCM-30
- Podržava Modbus RTU putem SWC-86A
- Opremljen alarmom i ON/OFF kontaktom
- Mogućnost korištenja vanjske kontrole brzine ventilatora (niska, srednja, visoka) od 230 V

SF-XXXD4



OPCIONALNO
ŽIČANI UPRAVLJAČ
KJR-18B ILI SWC-86A

TECHNICAL PARAMETERS

MODEL		SF-200D4	SF-300D4	SF-400D4	SF-500D4
Kapacitet hlađenje / grijanje	kW	1,4 / 2,1	2,2 / 3,0	2,5 / 3,7	3,0 / 4,4
Napajanje	faze / Hz / V	1~ / 50 / 220-240	1~ / 50 / 220-240	1~ / 50 / 220-240	1~ / 50 / 220-240
Razina buke na 1 m	dB(A)	35 / 25 / 23	36 / 29 / 23	38 / 32 / 24	43 / 35 / 27
Vanjski statički tlak	nom. / min - max	12 / 0-50	12 / 0-50	12 / 0-50	12 / 0-50
Dimenzija (š × v × d) / Neto težina	mm / kg	741 × 241 × 522 / 17,2	841 × 241 × 522 / 19,5	941 × 241 × 522 / 21,5	941 × 241 × 522 / 21,5

MODEL		SF-600D4	SF-800D4	SF-1000D4	SF-1200D4
Kapacitet hlađenje / grijanje	kW	4,2 / 5,7	5,3 / 6,8	6,7 / 8,2	8,2 / 10,1
Napajanje	faze / Hz / V	1~ / 50 / 220-240	1~ / 50 / 220-240	1~ / 50 / 220-240	1~ / 50 / 220-240
Razina buke na 1 m	dB(A)	46 / 39 / 30	46/38/30	48/41/31	47/40/30
Vanjski statički tlak	nom. / min - max	12 / 0-50	12 / 0-50	12 / 0-50	12 / 0-50
Dimenzija (š × v × d) / Neto težina	mm / kg	1161 × 241 × 522 / 24,2	1461 × 241 × 522 / 33,5	1566 × 241 × 522 / 35,2	1856 × 241 × 522 / 39,7

Kanalne jedinice s 4 cijevi ne uključuju 3 ili 2-putni ventil u pakiranju. Ventil koristi karakteristike NC (normalno zatvoren) i napajanje 230V iz ventilokonvektora. SINCLAIR ne nudi ventile.

FCU UNUTARNJE JEDINICE **PODNO-STROPNE JEDINICE, 2-CIJEVNE IZVEDBE**

ZNAČAJKE

- Horizontalna ili okomita instalacija
 Mogućnost korištenja vanjskog upravljačkog
 2/3-smjernog ventila
- Opcionalno žičani upravljač KJRP-75A ili KJR-18B ili
 SWC-86A
- Opcionalno centralni upravljač SCM-30
- Podržava Modbus RTU
- Opremljen alarmom i ON/OFF kontaktom
 Mogućnost korištenja vanjske kontrole brzine
 ventilatora (niska, srednja, visoka) od 230 V
- Mogućnost korištenja vanjske kontrole brzine
 ventilatora (niska, srednja, visoka) od 0-10V DC

SF-XXXF3



OPCIONALNO
 ŽIČANI UPRAVLJAČ
 KJRP-75A ILI KJR-18B ILI SWC-86A

TEHNIČKE SPECIFIKACIJE

MODEL		SF-250F3	SF-350F3	SF-500F3	SF-700F3
Kapacitet hlađenja / grijanja	kW	2,4 / 2,6	3,5 / 3,5	4,3 / 4,7	5,6 / 6,0
Napajanje	faze / Hz / V	1~ / 50 / 220-240	1~ / 50 / 220-240	1~ / 50 / 220-240	1~ / 50 / 220-240
Razina buke na 1 m	dB(A)	29 / 24 / 18	38 / 32 / 23	46 / 38 / 30	50 / 42 / 31
Dimenzije (š x v x d) / Neto	mm / kg	1020 x 495 x 200 / 21,5	1240 x 495 x 200 / 25,5	1240 x 495 x 200 / 25,5	1360 x 495 x 200 / 28,5

MODEL		SF-800F3			
Kapacitet hlađenja / grijanja	kW	7,4 / 8,1			
Napajanje	faze / Hz / V	1~ / 50 / 220-240			
Razina buke na 1 m	dB(A)	51 / 44 / 33			
Dimenzije (š x v x d) / Neto	mm / kg	1360 x 591 x 200 / 32,5			

Podnostropne parapetne jedinice, 2-cijevne nemaju 3 ili 2-putne ventile za hladnu i toplu vodu u pakiranju. Ventil ima NC (normalno zatvoren) karakteristiku i koristi napajanje od 230 V iz ventilokonvektora. Sinclair ne nudi ventile.

NAPOMENE I OBJAŠNENJA

Kratice koje se koriste u tablicama:

- UJ/VJ - unutarnja jedinica / vanjska jedinica
- A,W,C - prosjek, topla, hladna klima

Uređaji sadrže fluorirane stakleničke plinove obuhvaćene Kjotskim protokolom.

GWP korištenih rashladnih sredstava:

- R410a (50 % HFC-32, 50 % HFC-125) = 2088
- R32 (100 % HFC-32) = 675

Podaci o klima uređajima temelje se na sljedećim uvjetima:

Duljina priključne cijevi: 5m. Hlađenje: unutarnja temperatura 27 °C DB/19 °C WB, vanjska temperatura 35 °C DB/24 °C WB. Uvjeti grijanja: unutarnja temperatura 20 °C DB/15 °C VOD, vanjska temperatura 7 °C DB/6 °C VOD.

SEER/SCOP je izračunat prema europskim standardima sadržanim u EN14825, na temelju klasifikacije djelomičnog opterećenja i uvjeta ispitivanja danih normom EN14511.

Podaci o ventilokonvektorima temelje se na sljedećim

uvjetima: Način hlađenja: temperatura ulaznog zraka 27 °C DB/19 °C WB, temperatura ulazne/izlazne vode 7 °C /12 °C, Način grijanja: temperatura ulaznog zraka 20 °C DB, ulazna/izlazna temperatura vode 45/40 °C



vidimo se
u svijetu Sinclaira...

Ovaj katalog je samo informativan i ne predstavlja obvezujuću ponudu od strane SINCLAIR CORPORATION LTD.

Tvrtka ne prihvaća nikakvu odgovornost za bilo kakav gubitak ili štetu koja proizlazi iz varijacija u opisu u njezinim katalogima ili drugim dokumentima.

Razine buke navedene u ovom katalogu vrijednosti su izmjerene u idealnim uvjetima, u bezehoičnoj komori. Na te vrijednosti mogu utjecati lokalni uvjeti (područje akustičnog odbijanja, oprema prostorije itd.).

Slike jedinica i pribora samo su ilustrativne prirode.

Specifikacija proizvoda podložna je promjenama na temelju daljnjeg razvoja jedinica od strane proizvođača i može se promijeniti bez prethodne najave.

Sadržaj ovog kataloga zaštićen je autorskim pravima SINCLAIR CORPORATION LTD.

Za reprodukciju informacija ili podataka, posebno upotrebu tekstova, dijelova teksta ili slika, potrebno je prethodno pismeno odobrenje tvrtke.



